

Site Natura 2000 n°FR2601016 « Bocage, forêts et milieux humides du bassin de la Grosne et du Clunisois »

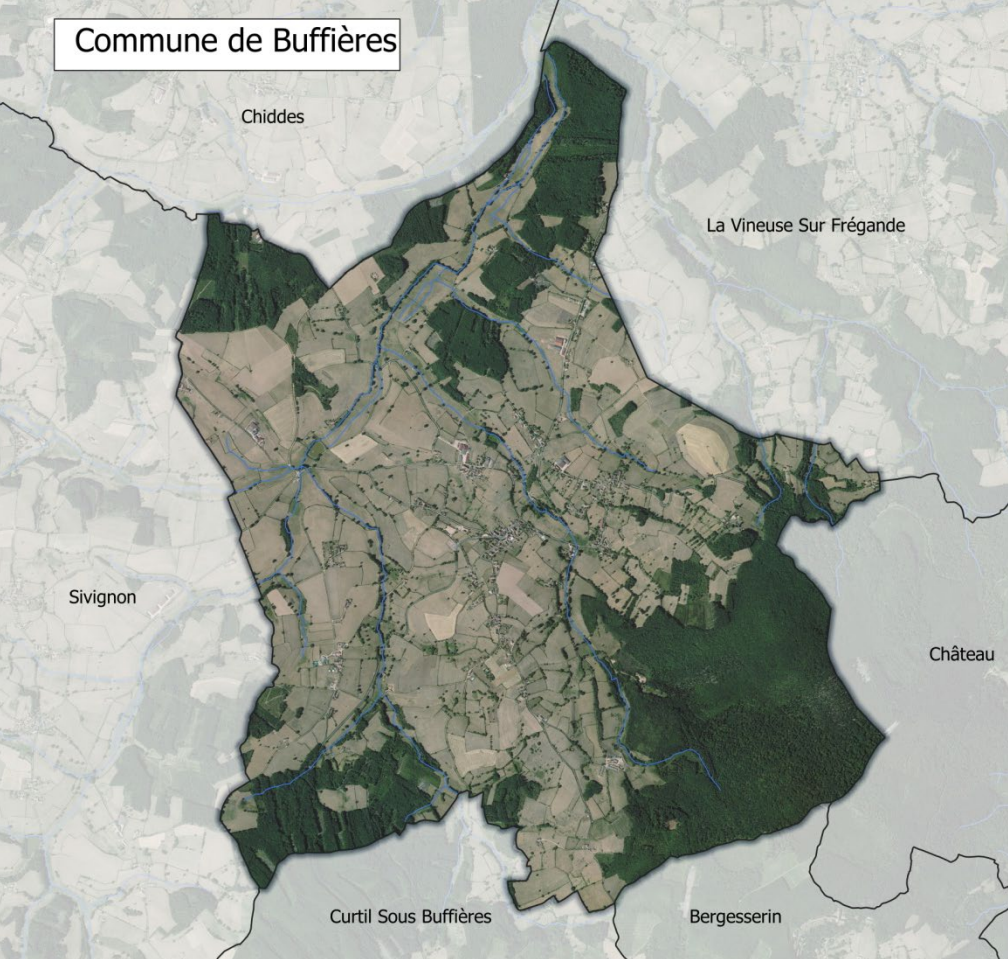
Réunion du Comité de Suivi n°9

13 décembre 2021

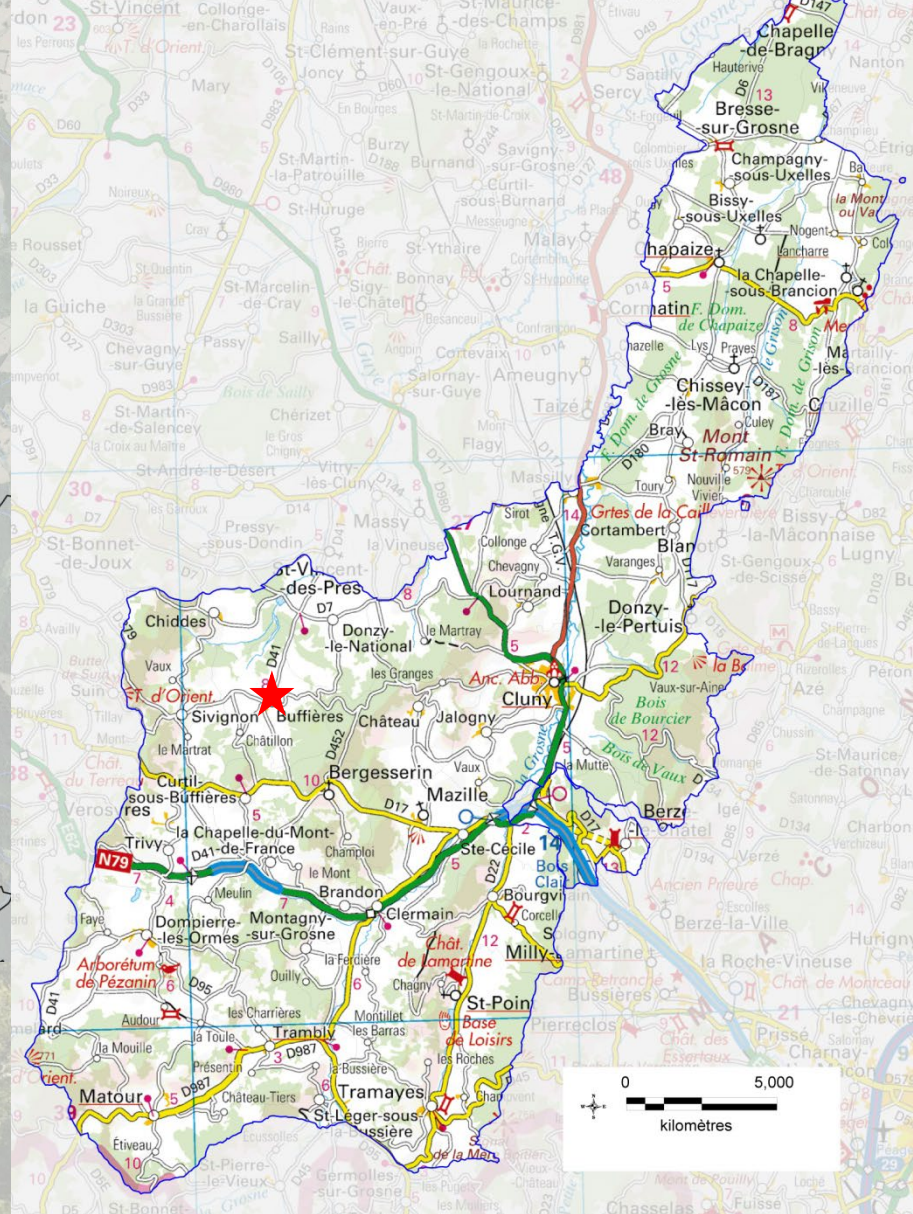
Buffières



Commune de Buffières



Surface communale : 1 213 ha
100% en Natura 2000



Ordre du jour :

- Bilan de l'animation 2021 et triennale du site :
 - Contractualisation agricole
 - Actions communales
 - Etudes scientifiques
 - Contractualisation forestière
 - Sensibilisation /communication
- Perspectives d'animation pour l'année 2022 et triennale :
 - Contractualisation agricole
 - Actions communales
 - Etudes scientifiques
 - Contractualisation forestière
 - Sensibilisation /communication
- Election de la structure animatrice et du président
- Questions diverses



BILAN DE L'ANIMATION

2019 - 2021

Contractualisation agricole

Contrats Natura 2000



Contrats Agricoles : MAEC

BILAN TRIENNAL 2019- 2021 :

2019 – aucune contractualisation

2020 – reconduction tacite des contrats de 2015 sur 1 an sauf mesures ponctuelles et linéaires.

Une soixantaine d'exploitation concernée pour un montant total de 493 250 €

2021 – renouvellement des contrats 2015 et 2016 pour 1 an



Contrats Agricoles 2021 : MAEC

Organisation de 10 jours de permanence entre le 9 et 27 avril

Rencontre des 82 exploitants

Suppression des mesures ne présentant pas une récurrence annuelle

Mesures	Montant	Surfaces (ha)		Somme des surfaces	TOTAL (€)
		Renouvellement	Nouveaux engagements		
BO_CLUN_SHP1	80,00 €	5771,01	786,47	6557,48	524 598,40 €
BO_CLUN_HE01	56,58 €	585,94	110,7	696,64	39 415,89 €
BO_CLUN_HE02	75,44 €	23,40		23,40	1 765,30 €
BO_CLUN_HE03	96,35 €	-	-	0,00	0,00 €
BO_CLUN_HE04	196,50 €	8,14	9,02	17,16	3 371,94 €
BO_CLUN_HE05	66,01 €	77,82	22,86	100,68	6 645,89 €
BO_CLUN_HE06	284,84 €	-	-	0,00	0,00 €
BO_CLUN_HE07	52,19 €	9,54		9,54	497,89 €
BO_CLUN_ZH01	95,42 €	3,83		3,83	365,46 €
				7 408,73	576 660,77 €

Contrats Agricoles : MAEC

Réalisation de 3 plans de gestion
bocager sur le site Natura 2000



Le Plan de gestion bocagers

OBJECTIFS :

- ➔ Mettre en relation les besoins/objectifs avec la ressource présente sur l'exploitation

MOYENS :

- Bilan de la ressource
- Réalisation de la cartographie des linéaires
- Calcul du potentiel de bois valorisable annuellement
- Proposition de gestion sylvicole pour développer la ressource boisée

Plan de gestion bocager sur le clunisois

- **Exploitation 1**

195 ha (40 en propriété) sur 2 communes

185 ha en PP

160 Vaches Allaitantes

- **Exploitation 2**

240 ha (tout en location) sur 3 communes

218 ha en PP

70 VA – 50 VL – 170 Chèvres

- **Exploitation 3**

110 ha (tout en location) sur 1 commune

79 ha en PP

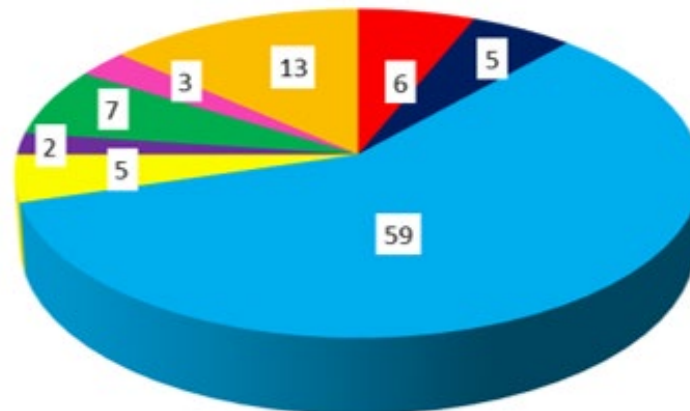
50 Vaches Allaitantes

Répartition des linéaires

Plus de 50 % du linéaire en haie basse

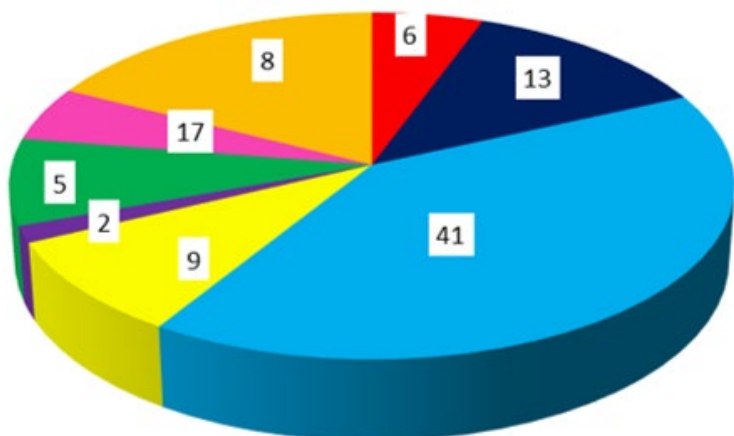
- Absence de haie
- Haie basse
- Haie basse avec arbres épars
- Haie alignement arbres
- Haie taillis
- Haie haute 3 strates
- Ripisylve
- Bordure de bois, lisières

Exploitation 1 : 34 742 ml



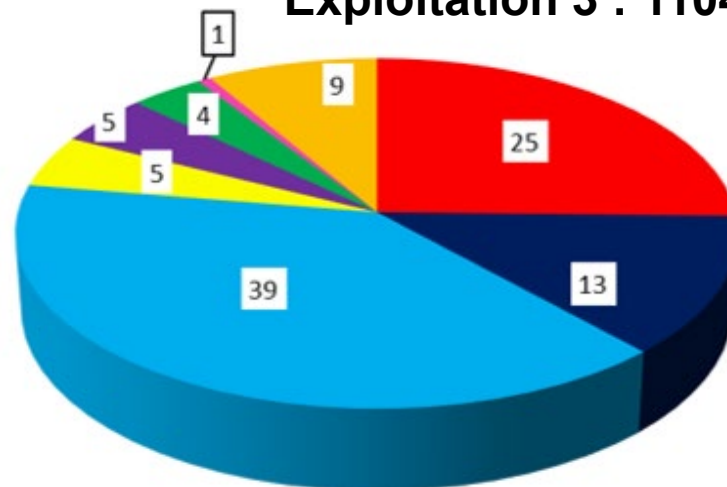
maille bocagère de 174 ml/ha

Exploitation 2 : 44 438 ml



maille bocagère de 185 ml/ha

Exploitation 3 : 11040 ml



maille bocagère de 100 ml/ha

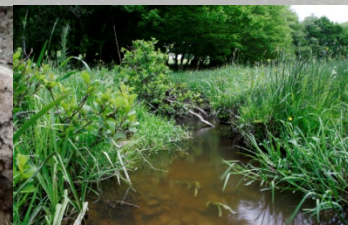
Volumes mobilisables durables annuels

	Total des longueurs	Accroissement stère /an /linéaire	Accroissement MAP (secs) /an /linéaire	Accroissement litre fioul /an /linéaire	Accroissement en kg propane/an/linéaire	Equivalent Tonne de paille
Exploitation 1	34742	52	78	6508	5959	20
Exploitation 2	44438	75	112	9313	8527	28
Exploitation 3	11040	18	27	2266	2075	7

Animation agricole

Aide administrative et technique aux agriculteurs qui en font la demande :

- vérification des engagements pris notamment lors des contrôles
- propositions d'amélioration des pratiques agro-environnementales
- accompagnement pour la réalisation d'évaluations d'incidences



Contrats Natura 2000

BILAN TRIENNAL 2019- 2021 :

2019 : contrats en préparation

2020 : signature de 4 contrats Natura 2000

[→ contrats](#)

2021 : plusieurs contrats en préparation

- restauration de mares à Cortambert, Cluny, Jalogny et Bergesserin
- mise en place d'îlots de sénescence Mazille, Château, Curtil-sous-Buffières
- restauration de pelouses sèches Blanot



Contrats Natura 2000

1. Commune de La Vineuse-sur-Frégande

Création d'un îlot de sénescence de 6,62 ha

30 219,97 € avec 3 739,97 € de reste à charge

2. Champagny-sous-Uxelles

Restauration d'une mare forestière

2 160,00 € avec 432,00 € de reste à charge

3. Restauration de mare privée à Montagny/Grosne

Budget de 1 068 € pris en charge à 100 % (Europe/État)

4. Deux associations de La Chapelle-Sous-Brancion

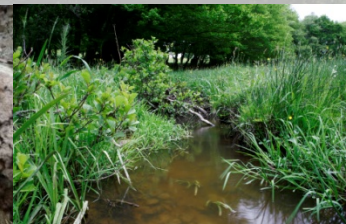
Plantation de haies champêtres

Budget de 6 824,40 € pris en charge à 100 % (Europe/État)

Contrats forestiers



Contrats « ni-ni »

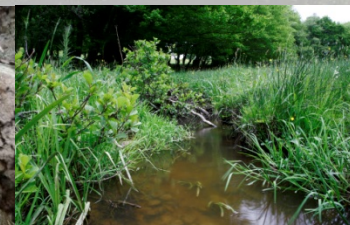


BILAN DE L'ANIMATION

2019 - 2021

Actions de communication

Sensibilisation et formation



Communication

BILAN TRIENNAL 2019 - 2021 :

- Rédaction de divers articles dans bulletins communaux et intercommunaux
- Participation à l'élaboration de posters pour les sites N2000 Bourgogne Franche-Comté
- Organisation de journées de formation

2020 - « Comment conserver et entretenir les arbres têtards ? »



Communication

- **Actions de sensibilisation 2019 - 2020**
 - organisation de soirées « chauves-souris »
 - organisation d'un chantier nature à Cortambert pour la réouverture de pelouses sèches
 - intervention classe MFR Mazille



Communication

- **Actions de sensibilisation 2021**

- animation d'un chantier de plantation de haies champêtres avec une classe de la MFR de Mazille + intervention en classe
- 2 conférences Natura 2000 à la demande d'associations locales à Lournand et Curtil-sous-Buffières
- mise à disposition de l'expo Sonneur à ventre jaune
- animation d'une sortie « bocage et paysage » destinée aux enfants
- intervention lycée La Prat's



BILAN DE L'ANIMATION

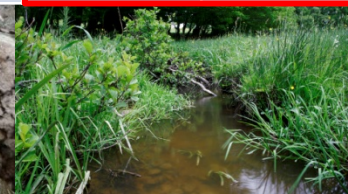
2019 - 2021

Veille environnementale et
accompagnement aux
politiques publiques



Évaluation des incidences

	2016	2017	2018	2019	2020	2021
Nb de dossiers	54	23	19	32	25	31
Temps passé (jours)	63	28	21	29	15	20
Arrachage haies	5	2	2	5	4	4
Retournement prairies	11	2	3	12	7	21
Curage et travaux sur cours d'eau	7	5	3	9	1	1
Drainage, forage, captage de mouillères, assèchement ZH, création bassin	12	2	2	1	5	5
Autres (dt manifestations sportives, places de retournement)	19	12	9	5	8	1



Évaluation des incidences 2021

Contribution à l'élaboration d'une fiche réflexe en partenariat avec la DDT71, la SAFER, CAVB → à destination des élus et porteurs de projets

Département de Saône-et-Loire
Côtes viticoles et secteurs environnementaux à enjeux

LES PELOUSES SÈCHES
Incidé des montagnes

PLANTATION DE VIGNE
LA RÉGLEMENTATION EN VIGUEUR POUR PROTÉGER LES ESPACES RURAUX

Damier de la succise
Les pelouses sèches calcicoles (ou pelouses calcaires) sont des habitats naturels qui se développent sur des sols pauvres en éléments nutritifs, peu épais où la roche est souvent visible. Elles accueillent une biodiversité très spécifique et des espèces parfois rares et protégées. Elles sont en régression en raison notamment du développement du vignoble, de la déprise agricole, de l'artificialisation des sols.

Direction Départementale des Territoires

PRÉFET DE SAÛNE-ET-LOIRE
Liberté
Égalité
Fraternité

Sites Natura 2000
● Sites inscrits et sites classés
● Secteurs en vin AOC en sites Natura 2000
● Secteurs en vin AOC hors sites Natura 2000

DIRECTION DÉPARTEMENTALE DES TERRITOIRES DE SAÛNE-ET-LOIRE (DDT)
Service environnement
37 boulevard Henri Dunant - CS 80140 - 71040 Mâcon cedex ● Tél : 03 85 21 20 00 ● Mail : ddt@saone-et-loire.gouv.fr
Site Internet : <http://www.saone-et-loire.gouv.fr>
Conception-évaluation : DDT 71 mission communication
Directeur de publication : Jean-Pierre GORON, directeur départemental des territoires ● Impression : DDT 71 ● © DDT 71

JUN 2021

http://www.saone-et-loire.gouv.fr/IMG/pdf/web_final_maquette_vigne.pdf

Conseil et accompagnement de propriétaires 2021

10 sollicitations de propriétaires privés et communes

- Gestion d'étangs, de mares ou zones humides * 3
- Entretien et plantation de haies * 1
- Plantation de vergers * 3
- Rénovation de bâti (habitations, ponts, clochers) * 3



Suivi des politiques publiques 2021

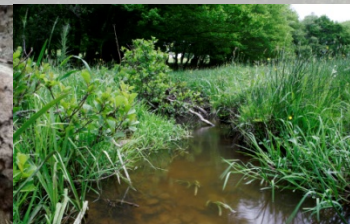
- **Conseil Départemental 71** : participation au comité de suivi de l'APPB et à la réflexion préalable aux travaux d'électrification et d'éclairage du tunnel du Bois Clair
- **SNCF** : participation à la consultation relative à l'utilisation des produits phytosanitaires
- **Communes** : participation sur sollicitation aux commissions forêt, eau, environnement
- **DREAL** : suivi de la mise à 2*2 voies de la RCEA
- **Communauté de communes du Clunisois** : suivi du Projet Alimentaire Territorial, de la Stratégie Climat Air Energie, de la Charte Forestière, du Plan Paysage, réflexion sur les ressources en eau du territoire (concertation avec BRGM, OFB, Agence de l'Eau, DDT71)



BILAN DE L'ANIMATION

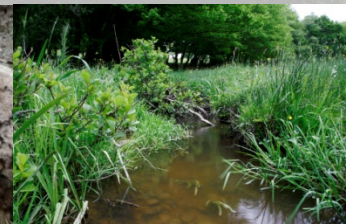
2019 - 2021

Suivis scientifiques et aménagements



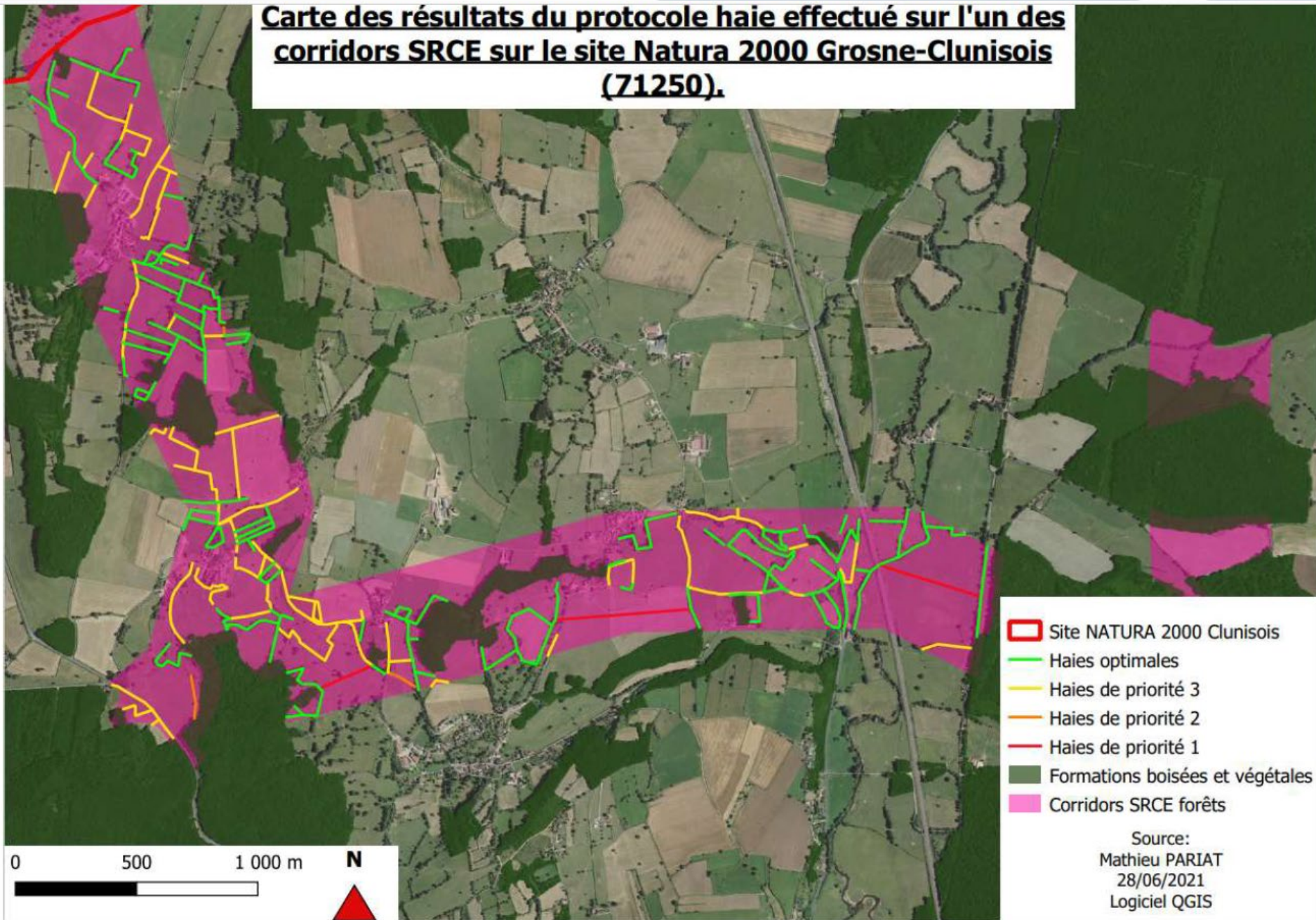
Suivis scientifiques 2021







- Validation du protocole de suivi du Sonneur à ventre jaune
- Lancement 1^{ère} phase étude et cartographie des Habitats forestiers
- Suivi de colonies de reproduction et d'hibernation de chiroptères
- Intégration d'un site à Donzy-le-National dans une étude nationale conduite par Université de Montpellier sur le régime alimentaire des colonies de sérotines communes
- Pré-étude pour la réalisation d'un Atlas de Biodiversité Communale
- Etudes sur les trames bocagères (stagiaire BTS) à l'échelle du site N2000





Carte des résultats du protocole haie effectué sur l'un des corridors SRCE sur le site Natura 2000 Grosne-Clunisois (71250).



-  Site NATURA 2000 Clunisois
-  Haies optimales
-  Haies de priorité 3
-  Haies de priorité 2
-  Haies de priorité 1
-  Formations boisées et végétales
-  Corridors SRCE forêts

Source:
Mathieu PARIAT
28/06/2021
Logiciel QGIS

Aménagements spécifiques 2021

- Clocher de Lournand



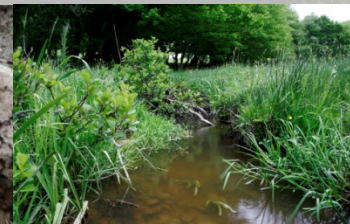
- Combles mairie de Cluny



BILAN DE L'ANIMATION

2019 - 2021

Rappels sur la dotation Natura 2000



Dotation Natura 2000

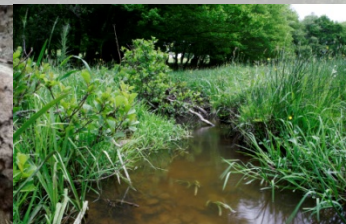
Bonification de dotations versées depuis 2019

Dotation 2019 : 29 communes 129 617,00 €

Dotation 2020 : 29 communes 129 617,00 €

Dotation 2021 : 29 communes 128 553,00 €

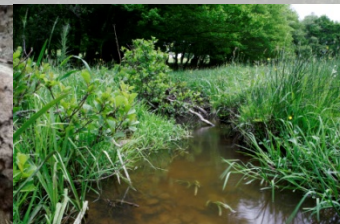
Projet de loi de finances 2022 qui augmente le nombre de communes bénéficiaires en abaissant l'éligibilité à 60 ou 50 % de territoire communal en site N2000 (concernerait de 3 à 5 communes du site N2000 en plus)



BILAN DE L'ANIMATION

2019 - 2021

Temps de travail et gestion
administrative



Synthèse des temps de travail par actions

Année 2021

Action	Temps de travail effectué
Sensibilisation	290+175 = 465 heures (66 jours)
Contractualisation	630 heures (90 jours)
Veille, conseil et appui technique	700 heures (100 jours)
Missions scientifiques	297+420+105 = 822 heures (117 jours)
Taches administratives	420 heures (60 jours)
Total :	3037 heures (réparties entre les animateurs et 3 stagiaires)

Etat d'avancement vis-à-vis du calendrier

Code	Action	Calendrier prévisionnel de l'animation									Priorité
		2013	2014	2015	2016	2017	2018	2019	2020	2021	
1a	Gestion des habitats de reproduction du Sonneur à ventre jaune (rigoles)	X	X	X	X	X	O	X	X	X	1
1b	Curage locaux des canaux et fossés dans les zones humides	X	X	X	X	X	X	X	X	X	2
1c	Gestion des habitats de reproduction du Sonneur à ventre jaune (mouillères)	X	X	X	X	X	O	X	X	X	1
2a	Gestion des mares	X	X	X	X	X	O	O	X	X	2
2b	Création, rétablissement ou entretien de mares ou d'étangs	X	X	X	X	X	X	O	X	X	2
3a	Gestion du bocage (haie - 1 côté)	X	X	X	X	X	X	X	X	X	1
3b	Gestion du bocage (haie - 2 côtés)	X	X	X	X	X	O	X	X	X	1
3c	Gestion du bocage (arbres)	X	X	X	X	X	O	O	X	X	2
3d	Réhabilitation ou plantation de haies, d'alignements d'arbres, d'arbres isolés, de vergers ou de bosquets	X	X	X	X	X	X	O	X	X	1
4a	Restauration des ripisylves et de la végétation des berges	X	X	X	X	X	O	O	X	X	2
4b	Gestion des ripisylves (entretien)	X	X	X	X	X	O	X	X	X	1
4c	Chantier d'entretien et de restauration des ripisylves, de la végétation des berges et enlèvement raisonné des embâcles	X	X	X	X	X	X	X	X	X	1

X : Action engagée X : Action partiellement engagée X : Action non engagée O : Action non prévue mais engagée

Etat d'avancement vis-à-vis du calendrier

Code	Action	Calendrier prévisionnel de l'animation									Priorité
		2013	2014	2015	2016	2017	2018	2019	2020	2021	
5	Prise en charge de certains surcoûts d'investissement visant à réduire l'impact des dessertes en forêt	X	X	X	X	X	X	X	X	X	1
6	Dispositif favorisant le développement de bois sénescents	X	X	X	X	X	X	O	X	X	2
7	Travaux d'irrégularisation de peuplements forestiers selon une logique non productive	X	X	X	X	X	X	O	X	X	3
8	Prise en charge du surcoût lié à la mise en œuvre d'un débardage alternatif	X	X	X	X	X	X	X	X	X	2
9	Aménagements artificiels en faveur des espèces justifiant la désignation du site	X	X	X	X	X	X	O	X	X	2
10a	Lutte biologique sur maïs et colza	X	X	X	X	X	X	X	X	X	3
10b	Lutte biologique sur vigne	X	X	X	X	X	X	X	X	X	3
11a	Conservation des prairies pâturées	X	X	X	X	X	X	X	X	X	1
11b	Création de surfaces en herbe (faune)	X	X	X	X	X	X	X	X	X	3
11c	Création de surfaces en herbe (flore)	X	X	X	X	X	X	X	X	X	3
12a	Conservation des prairies de fauche sur sols acides	X	X	X	X	X	O	X	X	X	2
12b		X	X	X	X	X	O	X	X	X	2
13a	Conservation des prairies de fauche très courtement inondables et des prairies de fauche eutrophes	X	X	X	X	X	O	X	X	X	2
13b		X	X	X	X	X	O	X	X	X	2

X : Action engagée X : Action partiellement engagée X : Action non engagée O : Action non prévue mais

Etat d'avancement vis-à-vis du calendrier prévisionnel

Code	Action	Calendrier prévisionnel de l'animation										Priorité
		2013	2	2	2	2	2	2	2	2	2	
14a	Conservation des prairies et pelouses calcicoles	X	X	X	X	X	O	X	X	X	2	
14b		X	X	X	X	X	O	X	X	X	2	
15a	Conservation des pelouses sèches	X	X	X	X	X	O	X	X	X	1	
15b		X	X	X	X	X	O	X	X	X	1	
15c	Restauration des pelouses sèches	X	X	X	X	X	O	X	X	1		
15d	Chantier d'entretien des milieux ouverts par gyrobroyage ou débroussaillage léger	X	X	X	X	X	O	X	X	1		
16a	Conservation des prairies paratourbeuses et bas marais neutro-alcalins	X	X	X	X	X	O	X	X	X	1	
16b		X	X	X	X	X	O	X	X	X	1	
17	Conservation des mégaphorbiaies	X	X	X	X	X	O	X	X	3		
18	Chantiers d'élimination ou de limitation d'une espèce indésirable			X	X	X	X	X	X	3		

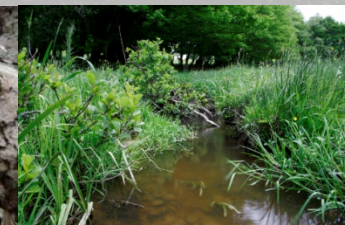
X : Action engagée X : Action partiellement engagée X : Action non engagée O : Action non prévue mais engagée

Etat d'avancement vis-à-vis du calendrier prévisionnel

Code	Action	Calendrier prévisionnel de l'animation										Priorité
		2013	2014	2015	2016	2017	2018	2019	2020	2021	2022	
19	Amélioration des connaissances sur les espèces et habitats d'intérêt communautaire	X	X	X	X	X	X	O	X	X		1
20	Suivi sur les espèces et habitats d'intérêt communautaire	X	X	X	X	X	X	O	X	X		2
21	Mise en œuvre, évaluation et révision du Docob	X	X	X	X	X	X	X	X	X		1
22	Cohérence et prise en compte de Natura 2000 dans la définition des documents d'aménagement, projets, programmes et politiques publiques	X	X	X	X	X	X	X	X	X		1
23	Information et sensibilisation des différents acteurs et usagers	X	X	X	X	X	X	O	X	X		2

X : Action engagée X : Action partiellement engagée X : Action non engagée O : Action non prévue mais engagée

PERSPECTIVES D'ANIMATION 2022 - 2024



Animation agricole

2
0
2
2

- Dernière année de transition PAC
- Dépôt d'un PAEC « allégé » avant le 18 février 2022
- Reconduction stricte des contrats 2020 à l'identique, pas de modification des éléments engagés
- Lancement de la campagne 2023 de la nouvelle programmation
- Réalisation de plans de gestion bocagers sur 2 ou 3 exploitations volontaires



Contrats Natura 2000

Poursuite des projets en cours :

- Restauration de mares
- Restauration de pelouses sèches
- Mise en place d'îlots de senescence



Révision de la Charte Natura 2000

2
0
2
2

- Report du projet de révision 2021
- Modification des engagements sur la partie forestière
- Travail de concertation avec les différentes structures publiques et privées



Études et suivis scientifiques

2
0
2
2

Poursuite de l'étude cartographie forestières avec lancement de la 2^{ème} phase

Mise en place du protocole Sonneur à ventre jaune en partie réalisé par les animateurs N2000 et en prestation

Amélioration des connaissances dans le cadre de la SNAP :

→ Suivi Ecrevisses à pattes blanches et Chauves-souris

Stage de 6 mois pour la mise en place d'un plan de gestion pour les Grottes de Blanot

Prospection des bâtiments (combles, clochers, caves....) et mise en place d'aménagements spécifiques, pose de l'enregistreur ultrasons + piège photo



Études et suivis scientifiques

Etude de caractérisation et cartographie des pelouses sèches en zone AOC
→ réalisation 2023

Poursuite du travail de cartographie des zones humides initié dans le
Dompierrois en 2017 → réalisation 2024



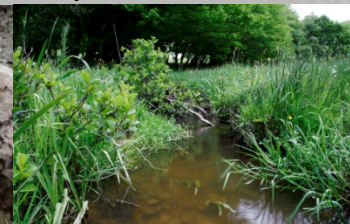
Suivi des politiques publiques

- Suivi des politiques de transition écologique portées par les collectivités
- Accompagnement des communes vers des démarches environnementales (ABC, refuges chiroptères, 0 phyto, réponses aux différents AAP)
- Documents d'urbanisme : PLU, SCOT
- Réflexion sur les ressources en eau du territoire en partenariat avec l'EPAGE Grosne



Communication et sensibilisation

- Réalisation d'un petit film de présentation du site N2000, des enjeux et des actions menées
- Interventions sur demande des collectivités et auprès de scolaires sur Natura 2000 ou sur des thématiques précises (chauves-souris, amphibiens, pelouses sèches)
- Mise à disposition d'expositions itinérantes (chiroptères, sonneur à ventre jaune, milieux naturels)
- Organisation de formation (taille / élagage / ZH / eau)
- Mise à jour du site internet Natura 2000
- Rédaction d'articles pour revues communales ou associatives
- Rédaction de fiches complémentaires pour le classeur : plantation haies, vergers...



DESIGNATION DE LA STRUCTURE ANIMATRICE

Période 2022 - 2024



ELECTION DU PRESIDENT DE COMITE DE SUIVI Période 2022 - 2024



Questions diverses

Merci de votre
participation

COMPTE-RENDU ET DIAPORAMA sur :
<http://grosne-clunisois.n2000.fr/accueil/le-site-natura-2000-grosne-clunisois/telechargements>

