



Sixième COSUI  
Site Natura 2000  
Grosne-Clunisois

# 6<sup>ème</sup> Comité de Suivi (COSUI) du site Natura 2000 FR2601016 « Bocage, forêts et milieux humides du bassin de la Grosne et du Clunisois »

La Vineuse sur Frégande,  
Le 10 janvier 2019



Sixième COSUI  
Site Natura 2000  
Grosne-Clunisois

## 6<sup>ème</sup> Comité de Suivi du site Natura 2000 FR2601016 « Bocage, forêts et milieux humides du bassin de la Grosne et du Clunisois »

### Ordre du jour :

- Intégration d'entités du site Natura 2000 « Cavités à chauves-souris »,
- Bilan et analyse de l'animation 2018, 2017 et 2016
- Prévision d'animation pour les années 2019, 2020 et 2021
- Désignation de la structure animatrice
- Questions diverses



Sixième COSUI  
Site Natura 2000  
Grosne-Clunisois

## Intégration de 3 entités du site Natura 2000 « Cavités à chauves-souris »



-Grottes de la Roche d'Aujoux (20.1), Etrigny et **Mancey**

-Grottes du Mont Saint-Romain (20.2), Blanot

-Tunnel du bois clair (20.10), **Berzé-La-Ville**, Berzé-le-Châtel, Cluny, Sainte-Cécile et **Sologny**



Grottes de la Roche d'Aujoux  
Commune d'Etrigny  
2,821 hectares

Grottes du Mont Saint-Romain  
Blanot  
7,318 hectares

Tunnel du Bois Clair  
Berzé-la-Ville, Berzé-le -Châtel,  
Cluny, Jalogny, Sainte-Cécile, Sologny  
846,4 hectares



Sixième COSUI  
Site Natura 2000  
Grosne-Clunisois

## Fusion de 3 entités du site Natura 2000 « Cavités à chauves-souris »

### ➤ Enjeux :

#### - Assurer la quiétude hivernale des espèces

Réalisation de réunions avec les propriétaires et gestionnaires actuels afin de « cadrer » les activités hivernales.

#### - Maintenir les corridors et territoires de chasse

La contractualisation de mesures du DOCOB du Clunisois est dorénavant possible sur ces surfaces



Sixième COSUI  
Site Natura 2000  
Grosne-Clunisois

# Bilan et analyse Années 2016 à 2018



Sixième COSUI  
Site Natura 2000  
Grosne-Clunais

# Sensibilisation, communication

## ➤ Panneaux d'exposition et plaquettes de présentation

Réalisation en 2017 de « kakemonos » de présentation du site, d'un dépliant à destination du public local et d'un « flyers » général.

**natura 2000**  
bassin de la Grosne et du Clunais

Un territoire est façonné par ses habitants qui en modifient la forme, l'usage, l'aspect et le paysage.

La démarche Natura 2000 associe les acteurs à partir de leurs pratiques et de leurs connaissances.

Elle est destinée à sensibiliser le grand public et à favoriser la connaissance et l'adhésion des acteurs locaux.

**Articulations**  
entre forêt, prairie, bocage, ruisseau et bâti traditionnel, la site de la Grosne et du Clunais est un territoire agricole et forestier de haute qualité.

**pour en savoir plus**  
En ligne : <http://grosne-clunais.natura2000.fr>  
Directement son animateur : 03 85 59 12 18

**natura 2000**  
bassin de la Grosne et du Clunais

# Bocage

La rencontre de l'arbre et du boeuf

Les savoir-faire paysans ont intégré l'arbre à l'élevage en exploitant ses fonctions bréchet, fourrage, foin et qui lui assure ses performances à l'identité du terroir : agro-forestier avec l'élevage. C'est aujourd'hui ce qui révèle être porteur d'atouts de développement local, tout en valorisant la biodiversité présente et à venir.

Héritage d'un patrimoine efficace et prospère.  
Jugant d'un savoir-faire et d'un savoir-faire.

**pour en savoir plus**  
En ligne : [grosne-clunais.natura2000.fr](http://grosne-clunais.natura2000.fr)  
Son animateur : 03 85 59 12 18

**natura 2000**  
bassin de la Grosne et du Clunais

# Forêt

Générosité des usages et des couleurs

Du plus petit bosquet de haies à la forêt de feuillus, les forêts de la Grosne et du Clunais offrent une diversité de paysages et de couleurs, de coupe et de labours.

Leur valorisation se fait pas une gestion qui prend en compte tous les enjeux pour encourager leur diversité et maintenir l'identité paysanne du terroir.

**natura 2000 s'adresse aux propriétaires forestiers et aux amoureux de la forêt**

**pour en savoir plus**  
En ligne : [grosne-clunais.natura2000.fr](http://grosne-clunais.natura2000.fr)  
Son animateur : 03 85 59 12 18

**Obligations pour tous**

Les évaluations d'incidences

Le bassin de la Grosne et du Clunais

**l'accompagnement**

Le bassin de la Grosne et du Clunais

**Comment faire ?**

Le bassin de la Grosne et du Clunais

**natura 2000**  
bassin de la Grosne et du Clunais

Le paysage émerge !

**pour en savoir plus**  
En ligne : [grosne-clunais.natura2000.fr](http://grosne-clunais.natura2000.fr)  
Son animateur : 03 85 59 12 18

**Engagement de chacun**  
Volontaire et accompagné

Le site Natura 2000 est construit par votre engagement.

Le bassin de la Grosne et du Clunais



Sixième COSUI  
Site Natura 2000  
Grosne-Clunisois

# Sensibilisation, communication

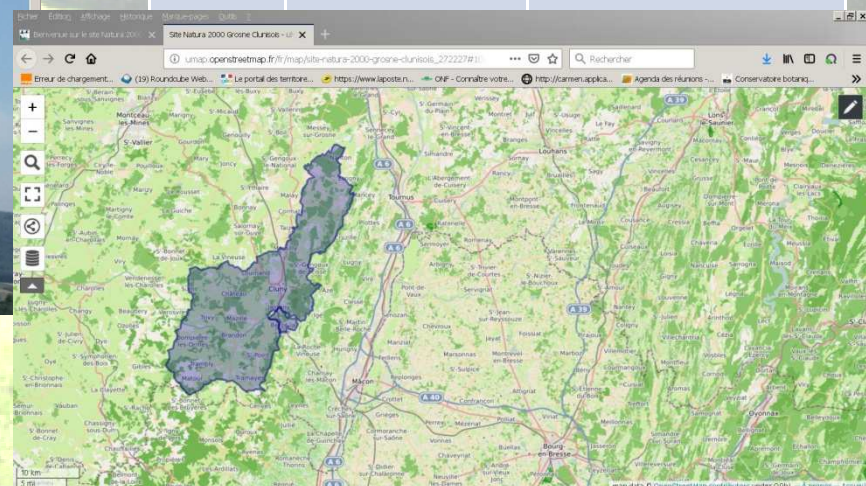
➤ Remise à jour du site Internet en 2018 :

<http://grosne-clunisois.n2000.fr/>

Orientation vers la population locale avec la mise en place d'onglets fonctionnels et adaptés à chaque catégorie d'acteurs.



Année	Nb de sessions	Durée de session
2016	932	1:33
2017	598	2:13
2018	1625	1:50







Sixième COSUI  
Site Natura 2000  
Grosne-Clunisois

## Sensibilisation, communication

### ➤ Réalisation d'animations et chantiers nature:

En réponse aux sollicitations locales, différents types d'animations ont été proposés (2 à 3 / an).

#### - Public spécialisé (MFR Mazille, Lycée Tournus)

- Présentation de Natura 2000

#### - Grand public

- Nuit de la Chauve-souris

- Découverte des amphibiens

- Semaine du développement durable

#### - Chantiers Nature

- Restauration d'une mare à Sivignon

- Réouverture de pelouse sèche à Donzy le Pertuis





Sixième COSUI  
Site Natura 2000  
Grosne-Clunais

## Veille, conseils et appui technique

### ➤ Les évaluation d'incidence

	2016	2017	2018	Total :
Nb de dossiers	54	23	19	94
Temps passé (jours)	63	28	21	112
Arrachage haies	5	2	2	8
Retournement prairies	11	2	3	16
Curage et travaux sur cours d'eau	7	5	3	14
Drainage, captage de mouillères, assèchement ZH	12	2	2	16
Autres (dt manifestations sportives)	19	12	9	40





Sixième COSUI  
Site Natura 2000  
Grosne-Clunisois

## Soutien à l'articulation de Natura 2000 avec les autres politiques publiques

- Les contrats de rivières
- GEMAPI
- La charte forestière du Clunisois
- Les territoires à énergie positive (TEPOS – TEPCV)
- Les politiques d'assainissement des eaux usées
- La valorisation du bois bocager
- Documents d'urbanisme (PLU, PLUi...)

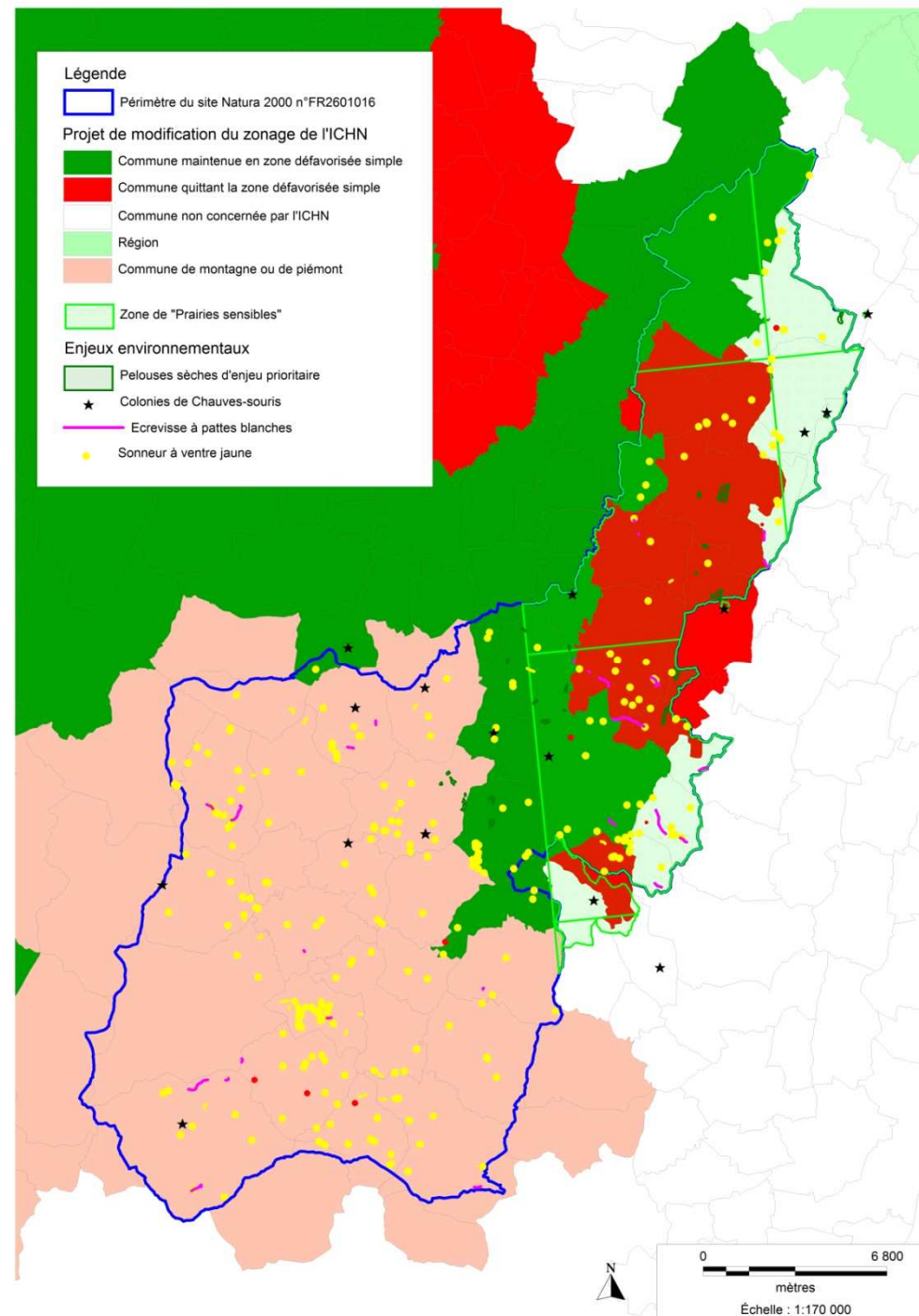


## Modification du zonage ICHN

### 8 communes en perte d'ICHN :

Berzé-le-Châtel,  
 Donzy-le-Pertuis,  
 Cortambert,  
 Blanot,  
 Bray,  
 Chissey-les-Mâcon,  
 Chapaize,  
 Bissy-sous-Uxelles

**31 exploitations agricoles**





Sixième COSUI  
Site Natura 2000  
Grosne-Clunisois

# Mise en œuvre et suivi des mesures de gestion

## La contractualisation agricole





Sixième COSUI  
Site Natura 2000  
Grosne-Clunais

## Mise en œuvre et suivi des mesures de gestion

Depuis 2015, 14 mesures agro-environnementales sont proposées :

- 2 Mesures ponctuelles sur les mares et les arbres
- 3 Mesures linéaires sur les haies, les ripisylves et les rigoles
- 9 Mesures surfaciques en fonction des milieux (pâturage extensif en zones humides, retards de fauche...)

Contractualisations faites en 2015, 2016 et 2018



Sixième COSUI  
Site Natura 2000  
Grosne-Clunais

# Mise en œuvre et suivi des mesures de gestion

	Code action	Enjeux	Montant annuel	Contrats 2015	Contrats 2016	Contrats 2018	Total
<b>Mesure Systémique :</b>							
Maintien des prairies et pâturages permanents à flore diversifiée	BO_CLUN_SHP1	HE et HIC	80€/ha	5565,97 ha	895,74 ha	0 ha	<b>6461,71 ha</b>
<b>Mesures surfaciques :</b>							
Conservation des zones humides dans les prairies pâturées	BO_CLUN_HE01	HE	75€/ha	694,67 ha	253,88 ha	255,52 ha	<b>1204,07 ha</b>
Amélioration des pelouses sèches, des prairies paratourbeuses et des bas marais neutro-alcalins pâturés	BO_CLUN_HE02	HIC	75€/ha	22,79 ha	42,90 ha	66,91 ha	<b>132,6 ha</b>
Conservation des prairies de fauches et pelouses calcicoles	BO_CLUN_HE03	HIC	95€/ha	0,5 ha	5,72 ha	29,20 ha	<b>35,42 ha</b>
Amélioration des prairies de fauche sur sols acides et de fond de vallée	BO_CLUN_HE04	HIC	196€/ha	9,94 ha	0 ha	55,08 ha	<b>65,02 ha</b>
Conservation des pelouses sèches et des prairies de fauche calcaires	BO_CLUN_HE05	HIC	66€/ha	71,13 ha	34,09 ha	34,06 ha	<b>139,28 ha</b>
Restauration des pelouses sèches	BO_CLUN_HE06	HIC	284€/ha	7,61 ha	0 ha	0 ha	<b>7,61 ha</b>
Création de ripisylves	BO_CLUN_HE07	HE	50€/ha	0 ha	43,49 ha	0 ha	<b>43,49 ha</b>
Gestion des habitats de reproduction du Sonneur à ventre jaune (mouillères) et des mégaphorbiais	BO_CLUN_ZH01	HE et HIC	95€/ha	7,06 ha	0,44 ha	0,83 ha	<b>8,33 ha</b>
<b>Mesures linéaires :</b>							
Gestion du bocage (haie)	BO_CLUN_HA01	HE	0,36€/ml	75737 ml	16158 ml	97990 ml	<b>189885 ml</b>
Gestion des ripisylves (entretien)	BO_CLUN_RI01	HE	0,85€/ml	6190 ml	845 ml	4240 ml	<b>11275 ml</b>
Gestion des habitats de reproduction du Sonneur à ventre jaune (rigoles)	BO_CLUN_FO01	HE	1,29€/ml	14212 ml	6309 ml	965 ml	<b>21486 ml</b>
<b>Mesures ponctuelles :</b>							
Gestion du bocage (arbres)	BO_CLUN_AR01	HE	3,96€/arbre	42 arbres	20 arbres	1 arbre	<b>63 arbres</b>
Gestion des mares	BO_CLUN_PE01	HE	58€/mare	63 mares	15 mares	3 mares	<b>81 mares</b>



Sixième COSUI  
Site Natura 2000  
Grosne-Clunisois

## Mise en œuvre et suivi des mesures de gestion

### ➤ Les contrats forestiers

- 1 contrat « ilot de bois sénescent » réalisé sur Cortambert (6,88 ha)
- 1 contrat « ilot de bois sénescent » en cours sur La Vineuse sur Frégande (environ 9 ha)
- 2 projets de restauration de mares forestières (Cluny et Sologny)
- 1 projet de contrat d'irrégularisation en forêt feuillus (Sologny)







Sixième COSUI  
Site Natura 2000  
Grosne-Clunisois

## Mise en œuvre et suivi des mesures de gestion

### ➤ Les contrats « Ni-Ni »

- 2 projets d'aménagement de passage à gué sur ruisseaux présentant des populations d'Ecrevisses à pattes blanches (Cluny et Cruzille)
- Réflexion en cours pour la réouverture de pelouses sèches communales (Donzy-le-Pertuis, Cortambert, Blanot), prise de contacts avec les propriétaires privés riverains

### ➤ Les projets en recherche de financements

- 2 projets de plantations de haies en zones agricoles (Bergesserin et Chapaize)
- 1 projet de pose de clôture le long d'un cours d'eau présentant une population d'Ecrevisses à pattes blanches (Cruzille)



Sixième COSUI  
Site Natura 2000  
Grosne-Clunisois

## Évaluation et amélioration du dispositif

### ➤ Les inventaires écologiques :

#### - Chiroptères

- Recherche de nouvelles colonies dans les habitations, les églises, sous les ouvrages d'arts, ...

#### - Ecrevisse à pattes blanches :

Prospection de cours d'eau non inventoriés en 2016

#### - Sonneur à ventre jaune :

Enregistrement systématique des données relevées sur le terrain

#### - Autres espèces d'intérêt communautaire

Triton crêté, Agrion orné et de mercure, Lucane cerf-volant, Cuivré des marais, Cigogne noire, ...





# Évaluation et amélioration du dispositif

## Les études scientifiques

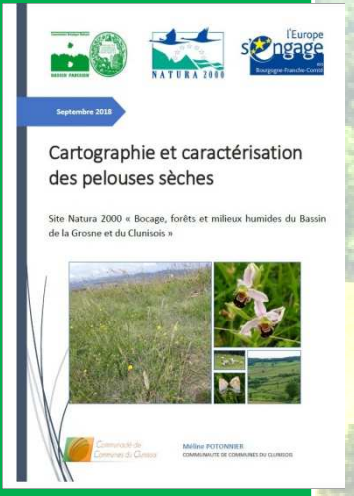
- Mise en place d'un protocole de suivi des MAEC mares et pelouses sèches (Stage 2016)
- Suivi de la colonie de chauve-souris de Brancion (Etude 2016)
- Cartographie et caractérisation des zones humides (Vacation 2017)
- Cartographie et caractérisation des pelouses sèches (Vacation 2018)
- Elaboration d'un plan de gestion du territoire de chasse de la colonie de chauves-souris de Brancion (Stage 2018)
- Evolution des boisements du site Natura 2000 (Stage 2018)
- Prospection et suivi de cours d'eau à Ecrevisses à pattes blanches (Etude 2018)
- Prospection de chauves-souris (Etude 2018)



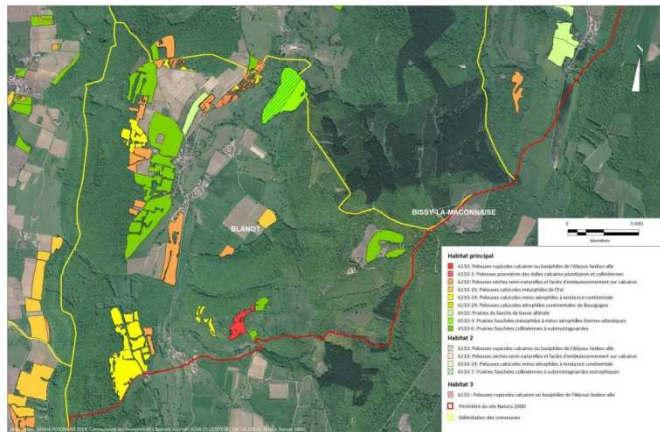
Sixième COSUI  
Site Natura 2000  
Grosne-Clunais

# Évaluation et amélioration du dispositif Les études scientifiques

➤ Cartographie et caractérisation des pelouses sèches (Vacation 2018)



Annexe 1 : Cartographie des habitats Natura 2000 – Blanot



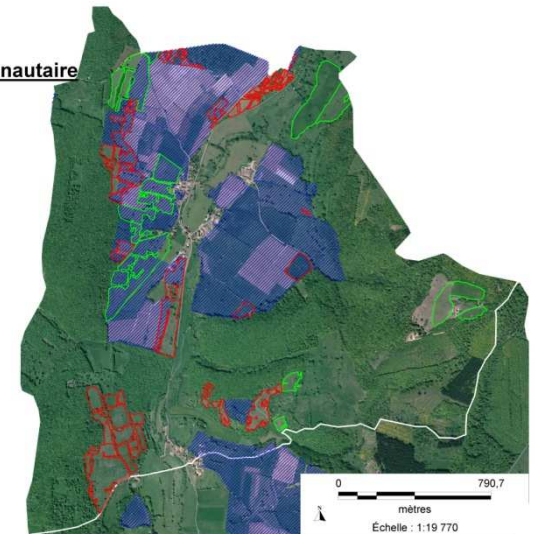
Cartographie et caractérisation des pelouses sèches du site Natura 2000 « Bocage, forêts et milieux humides du Bassin de la Grosne et du Clunais » Communauté de Communes du Clunais – Rapport 2018



**Blanot,  
zones AOC et  
habitats d'intérêt communautaire**

**Légende :**

- Zones en AOC viticole
- Limite du site Natura 2000
- Limite communale
- Habitats d'intérêts communautaires :
  - Habitats de pelouses sèches
  - Habitats de prairies





Sixième COSUI  
Site Natura 2000  
Grosne-Clunisois

# Évaluation et amélioration du dispositif

## Les études scientifiques

- Elaboration d'un plan de gestion du territoire de chasse de la colonie de chauves-souris de Brancion (Stage 2018)



1.1.1 Habitats

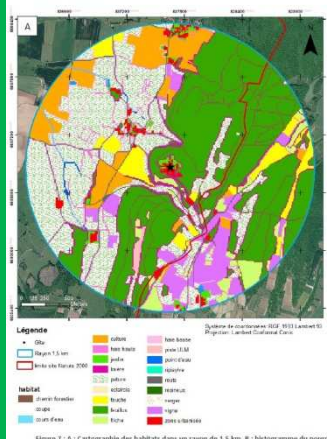


Figure 7 : A : Cartographie des habitats dans un rayon de 1,5 km. B : histogramme du pourcentage de maille pour chaque type d'habitat.

1.1.2 Indice habitat

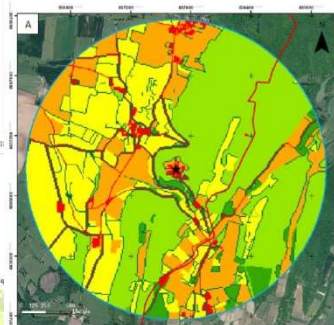


Figure 8 : A : Cartographie de l'indice habitat (d'après Barotau 2002 à t1) dans un rayon de 1,5 km. B : Diagramme circulaire du pourcentage de maille pour chaque type d'habitat.

1.2.4 Coefficient de résistance

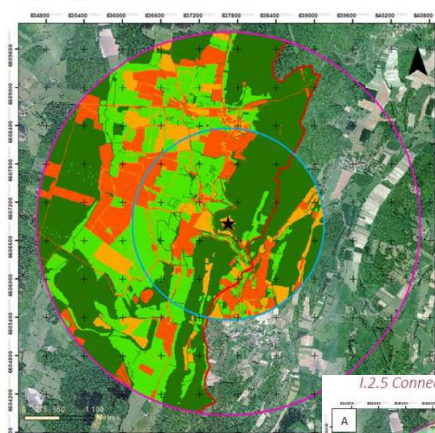
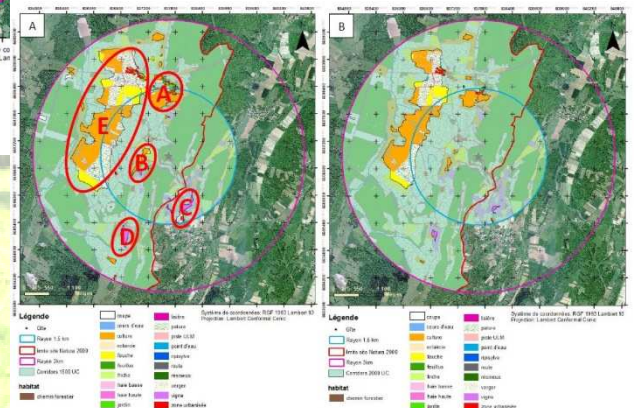


Figure 17 : Cartographie du coefficient de résistance dans un rayon de 3 km.

1.2.5 Connectivité

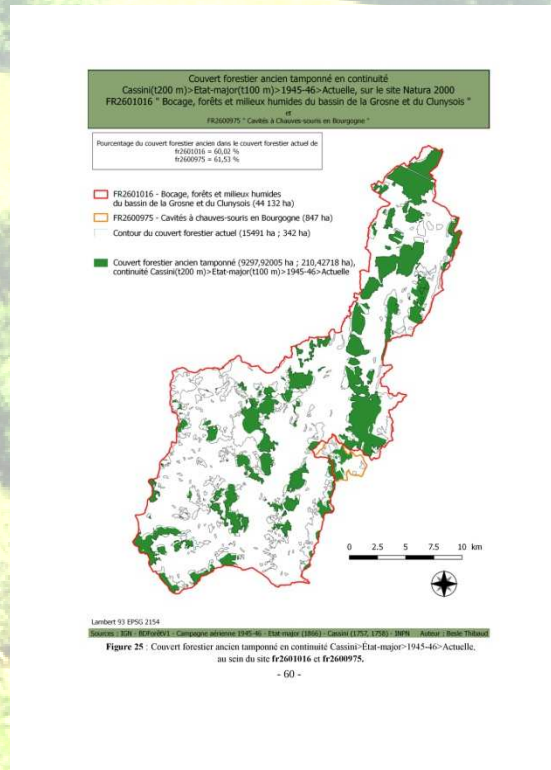




Sixième COSUI  
Site Natura 2000  
Grosne-Clunisois

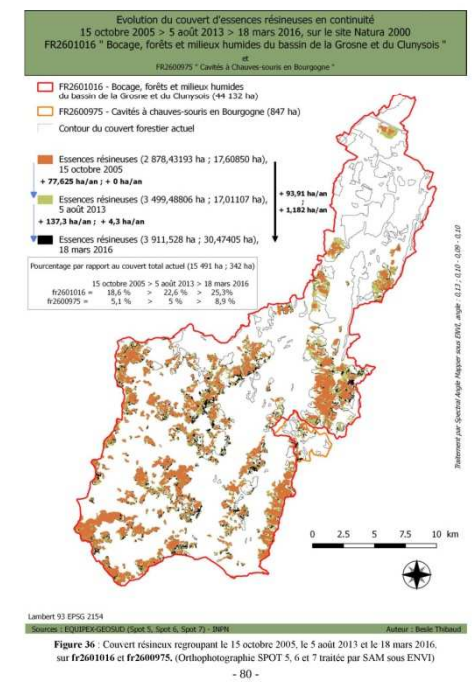
# Évaluation et amélioration du dispositif Les études scientifiques

## ➤ Evolution des boisements du site Natura 2000 (Stage 2018)



Surface de résineux au 6 février 2018 :  
4 166ha (26,9% du couvert forestier)

Evolution :  
2005 – 2013 :  
+ 77,6 ha / an  
2013 – 2016 :  
+ 95,1 ha / an





Sixième COSUI  
Site Natura 2000  
Grosne-Clunisois

# Évaluation et amélioration du dispositif

## Les études scientifiques

- Prospection et suivi de cours d'eau à Ecrevisses à pattes blanches (Etude 2018)
- Prospection chauves-souris (Etude 2018)



Sixième COSUI  
Site Natura 2000  
Grosne-Clunisois

## Gestion administrative et financière du site

- Réalisation de demandes de financements avant commencement de l'opération
- Réalisation de demandes de paiements après clôture de l'opération
- 2016 : 73 955,36 €
- 2017 : 70 686,96 €
- 2018 : 69 718,67 € + 11 925,00 €





Sixième COSUI  
Site Natura 2000  
Grosne-Clunisois

# Synthèse des temps de travail par actions

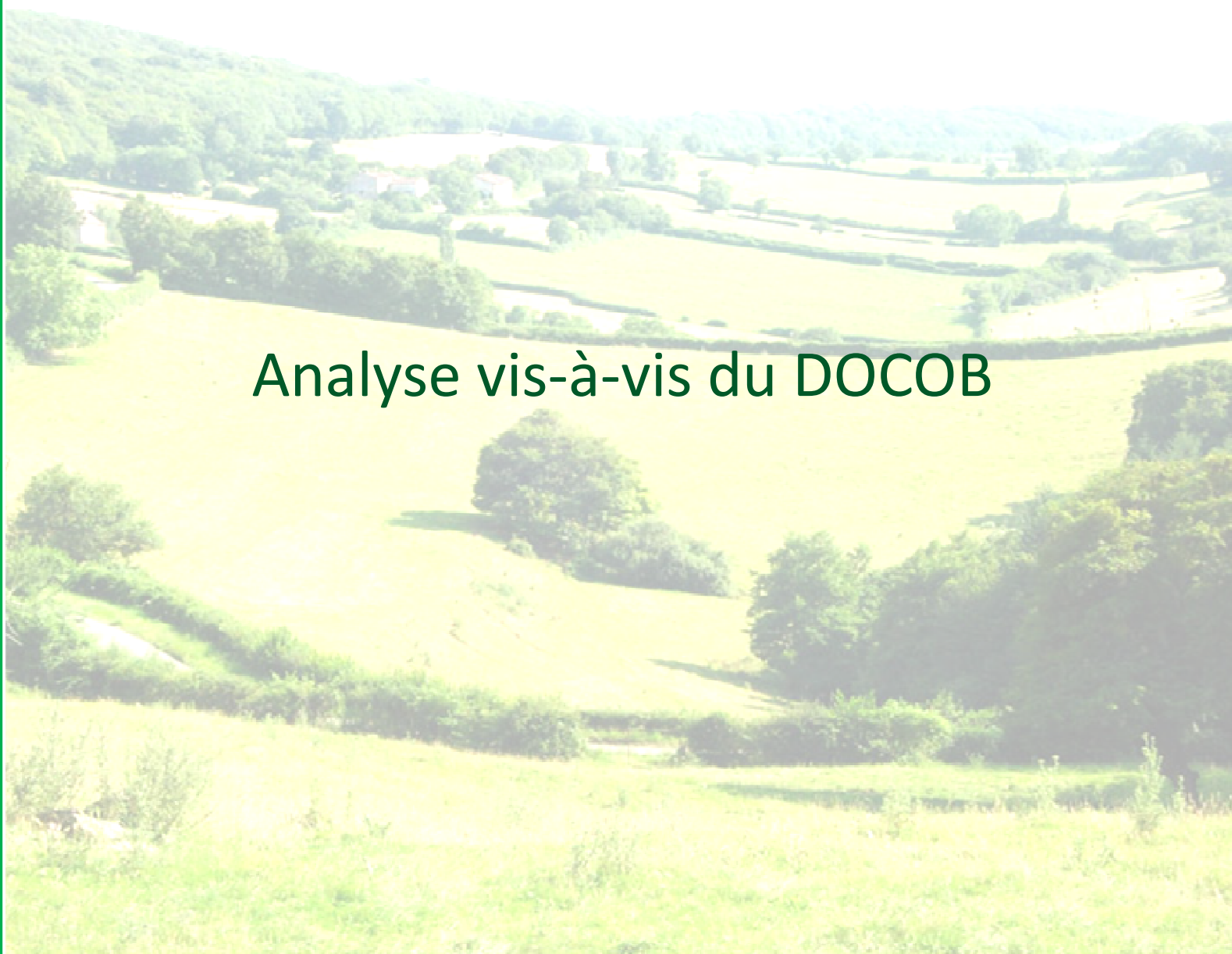
## Année 2018

Action	Temps de travail effectué
<b>Sensibilisation, communication</b>	87h + 170h = 257 h (37 jours)
<b>Contractualisation</b>	680h (97 jours)
<b>Veille, conseil et appui technique</b>	320h (46 jours)
<b>Missions scientifiques</b>	128h + 670h + 603h + 536h = 1937 h (277 jours)
<b>Tâches administratives</b>	355 h (51 jours)
<b>Total :</b>	3549 heures (réparties entre l'animateur, 2 vacataires et 2 stagiaires)



Sixième COSUI  
Site Natura 2000  
Grosne-Clunisois

## Analyse vis-à-vis du DOCOB





Sixième COSUI  
Site Natura 2000  
Grosne-Clunisois

## Etat d'avancement vis-à-vis du calendrier prévisionnel

Code	Action	Calendrier prévisionnel de l'animation						Priorité
		2013	2014	2015	2016	2017	2018	
1a	Gestion des habitats de reproduction du Sonneur à ventre jaune (rigoles)	X	X	X	X		O	1
1b	Curage locaux des canaux et fossés dans les zones humides			X	X	X	X	2
1c	Gestion des habitats de reproduction du Sonneur à ventre jaune (mouillères)	X	X	X	X		O	1
2a	Gestion des mares	X	X	X	X		O	2
2b	Création, rétablissement ou entretien de mares ou d'étangs	X	X	X	X	X	X	2
3a	Gestion du bocage (haie - 1 côté)	X	X	X	X			1
3b	Gestion du bocage (haie - 2 côtés)	X	X	X	X		O	1
3c	Gestion du bocage (arbres)	X	X	X	X		O	2
3d	Réhabilitation ou plantation de haies, d'alignements d'arbres, d'arbres isolés, de vergers ou de bosquets	X	X	X	X	X	X	1
4a	Restauration des ripisylves et de la végétation des berges	X	X	X	X		O	2
4b	Gestion des ripisylves (entretien)	X	X	X	X		O	1
4c	Chantier d'entretien et de restauration des ripisylves, de la végétation des berges et enlèvement raisonné des embâcles	X	X	X	X	X	X	1

X : Action engagée    X : Action partiellement engagée    X : Action non engagée    O : Action non prévue mais engagée



## Etat d'avancement vis-à-vis du calendrier prévisionnel

Sixième COSUI  
Site Natura 2000  
Grosne-Clunais

Code	Action	Calendrier prévisionnel de l'animation						Priorité
		2013	2014	2015	2016	2017	2018	
5	Prise en charge de certains surcoûts d'investissement visant à réduire l'impact des dessertes en forêt	X	X	X	X	X	X	1
6	Dispositif favorisant le développement de bois sénescents	X	X	X	X	X	X	2
7	Travaux d'irrégularisation de peuplements forestiers selon une logique non productive			X	X	X	X	3
8	Prise en charge du surcoût lié à la mise en œuvre d'un débardage alternatif			X	X	X	X	2
9	Aménagements artificiels en faveur des espèces justifiant la désignation du site			X	X	X	X	2
10a	Lutte biologique sur maïs et colza	X	X	X	X			3
10b	Lutte biologique sur vigne	X	X	X	X			3
11a	Conservation des prairies pâturées	X	X	X	X			1
11b	Création de surfaces en herbe (faune)	X	X	X	X			3
11c	Création de surfaces en herbe (flore)	X	X	X	X			3
12a	Conservation des prairies de fauche sur sols acides	X	X	X	X		O	2
12b		X	X	X	X		O	2
13a	Conservation des prairies de fauche très courtement inondables et des prairies de fauche eutrophes	X	X	X	X		O	2
13b		X	X	X	X		O	2

X : Action engagée X : Action partiellement engagée X : Action non engagée O : Action non prévue mais engagée



Sixième COSUI  
Site Natura 2000  
Grosne-Clunisois

## Etat d'avancement vis-à-vis du calendrier prévisionnel

Code	Action	Calendrier prévisionnel de l'animation						Priorité
		2013	2014	2015	2016	2017	2018	
14a	Conservation des prairies et pelouses calcicoles	X	X	X	X		O	2
14b		X	X	X	X		O	2
15a	Conservation des pelouses sèches	X	X	X	X		O	1
15b		X	X	X	X		O	1
15c	Restauration des pelouses sèches	X	X	X	X	X	X	1
15d	Chantier d'entretien des milieux ouverts par gyrobroyage ou débroussaillage léger	X	X	X	X	X	X	1
16a	Conservation des prairies paratourbeuses et bas marais neutro-alcalins	X	X	X	X		O	1
16b		X	X	X	X		O	1
17	Conservation des mégaphorbiaies	X	X	X	X		O	3
18	Chantiers d'élimination ou de limitation d'une espèce indésirable			X	X	X	X	3

X : Action engagée X : Action partiellement engagée X : Action non engagée O : Action non prévue mais engagée



Sixième COSUI  
Site Natura 2000  
Grosne-Clunais

## Etat d'avancement vis-à-vis du calendrier prévisionnel

Code	Action	Calendrier prévisionnel de l'animation						Priorité
		2013	2014	2015	2016	2017	2018	
19	Amélioration des connaissances sur les espèces et habitats d'intérêt communautaire	X	X	X	X	X	X	1
20	Suivi sur les espèces et habitats d'intérêt communautaire	X	X	X	X	X	X	2
21	Mise en œuvre, évaluation et révision du Docob	X	X	X	X	X	X	1
22	Cohérence et prise en compte de Natura 2000 dans la définition des documents d'aménagement, projets, programmes et politiques publiques	X	X	X	X	X	X	1
23	Information et sensibilisation des différents acteurs et usagers	X	X	X	X	X	X	2

X : Action engagée    X : Action partiellement engagée    X : Action non engagée    O : Action non prévue mais engagée



Sixième COSUI  
Site Natura 2000  
Grosne-Clunais

# Perspectives 2019 à 2021



Sixième COSUI  
Site Natura 2000  
Grosne-Clunisois

## Sensibilisation, communication

- Réalisation d'articles destinés aux communes et groupements de communes
- Réalisation de réunions d'informations en conseils municipaux
- Réalisation d'articles de presse sur les enjeux Natura 2000





Sixième COSUI  
Site Natura 2000  
Grosne-Clunisois

## Sensibilisation, communication

### ➤ Animations et sorties

- Animations avec les structures qui en font la demande
- Organisation de réunions et sorties avec les élus communaux et la population locale
- Réalisation de chantiers nature (débroussaillage de pelouses sèches, restauration de mares,...)





Sixième COSUI  
Site Natura 2000  
Grosne-Clunisois

## Veille, conseils et appui technique

### ➤ Les évaluation d'incidence

- Information à faire avec la CA 71, SAFER, INAO...
- Sensibilisation du CD 71, d'ERDF, SNCF...
- Sensibilisation des communes pour le broyage des bas-côtés, entretien des fossés et cours d'eau, travaux sur bâtiments et ouvrages pouvant abriter des chauves-souris

Proposition 2019 : Réalisation de fiches techniques thématiques (entretien des haies, des fossés, bords de routes, des espèces invasives, du patrimoine bâti,...) à destinations des différents acteurs sur les réglementations et préconisations



Sixième COSUI  
Site Natura 2000  
Grosne-Clunisois

## Soutien à l'articulation de Natura 2000 avec les autres politiques publiques

- Les contrats de rivières
- La charte forestière du Clunisois
- Les territoires à énergie positive (TEPOS – TEPCV)
- Les politiques d'assainissement des eaux usées
- Le plan paysage
- La valorisation du bois bocager
- Les documents d'urbanisme (PLU, PLUi...)
- GEMAPI



Sixième COSUI  
Site Natura 2000  
Grosne-Clunisois

## Mise en œuvre et suivi des mesures de gestion

### ➤ Contractualisation agricole :

- Réalisation de réunions afin de faire l'analyse des MAEC et évoquer des pistes de réflexion pour la prochaine PAC
- Réalisation de « formation » aux plans de gestion bocager

Pistes de réflexions à mener avec les agriculteurs :

- Prophylaxie
- Ripisylves
- Haies





Sixième COSUI  
Site Natura 2000  
Grosne-Clunais

## Mise en œuvre et suivi des mesures de gestion

### ➤ Les contrats forestiers

- Développement de l'information : organisation de journées d'informations avec le CRPF
- Réalisation des contrats prévus
- Réalisation d'une journée de formation à l'irrégularisation

### ➤ Les contrats « ni agricoles ni forestiers »

- Réalisation de contrats sur les pelouses sèches
- Communication sur les travaux d'aménagement de clocher, restauration de mares, plantation de haies et vergers...



Sixième COSUI  
Site Natura 2000  
Grosne-Clunais

## Mise en œuvre et suivi des mesures de gestion

### ➤ La charte Natura 2000 :

Mise en place d'un comité de travail sur le volet forestier afin d'inclure des principes généraux notamment lors des transformations (absence de plantation en bordure de cours d'eau, réflexion sur les lisières, etc....)





Sixième COSUI  
Site Natura 2000  
Grosne-Clunais

## Évaluation et amélioration du dispositif

### ➤ Les inventaires écologiques :

#### - Chiroptères

Prospections dans les habitations, les églises, sous les ouvrages d'arts, ...

Pose d'enregistreurs d'ultrasons

#### - Sonneur à ventre jaune

Démarrage d'une réflexion sur un suivi régulier de l'espèce

#### - Ecrevisse à pattes blanches

Prospection des cours d'eau non inventoriés, mise en place d'un suivi

#### - Autres espèces d'enjeu européen

Enregistrement de toutes données, intégration lors de la prochaine révision de DOCOB





Sixième COSUI  
Site Natura 2000  
Grosne-Clunisois

## Évaluation et amélioration du dispositif

### ➤ Les études scientifiques :

Plan bocager : (Stage 6 mois)

Cartographie et caractérisation des haies et arbres isolés de la commune de La-Chapelle-Sous-Brancion afin de développer un projet de restauration du bocage au niveau communal.

La proximité immédiate de la colonie de chauves-souris de Brancion et le plan de gestion réalisé en 2018 seront intégrés à cette démarche.





## Évaluation et amélioration du dispositif

### ➤ Les thématiques de travail 2019 :

#### Les boisements :

Le stage réalisé en 2018 montre une réelle évolution des forêts locales. Afin de concilier les usages, une réflexion est à mener sur le territoire.

#### Les pelouses sèches:

L'étude réalisée en 2018 sur les pelouses sèches des communes « viticoles » révèle des enjeux forts à prendre en considération. Le risque de perte d'ICHN qui s'ajoute sur ce secteur implique de se concerter afin d'encourager le maintien d'une agriculture diversifiée.

#### Les clochers d'églises et combles :

Le maintien de lieux d'accueils favorables aux chauves-souris est difficile. Un appel aux communes sera réalisé afin de lancer un travail de mise en place de dispositif favorisant l'accès des chiroptères.



## Gestion administrative et financière du site

- **Animation financée à 100% par l'Etat et l'Europe via le FEADER**
- Réalisation de demandes de financements avant commencement de l'opération
- Réalisation de demandes de paiements après clôture de l'opération
- 2019 : demande de financement pour 78 405,90 € :
  - Prestations de service : 3 648,34 €
  - Dépenses de rémunération : 61 430,49 €
  - Frais de déplacements : 4 112,50 €
  - Coûts indirects : 9 214,57 €



Sixième COSUI  
Site Natura 2000  
Grosne-Clunisois

# Renouvellement de la convention d'animation

## Appel au(x) candidat(s)

## Choix de la structure animatrice

## Election du président du Comité de Suivi



Sixième COSUI  
Site Natura 2000  
Grosne-Clunisois

Merci de votre attention

Questions diverses