



Cinquième COSUI
Site Natura 2000
Grosne-Clunisois

5^{ème} Comité de Suivi (COSUI) du site Natura 2000 FR2601016 « Bocage, forêts et milieux humides du bassin de la Grosne et du Clunisois »

Cluny,
Le 12 janvier 2018



Cinquième COSUI
Site Natura 2000
Grosne-Clunisois

5^{ème} Comité de Suivi du site Natura 2000 FR2601016 « Bocage, forêts et milieux humides du bassin de la Grosne et du Clunisois »

Ordre du jour :

- Bilan et analyse de l'animation 2017 du site,
- Prévision d'animation pour l'année 2018,
- Proposition de fusion de cavités à Chauve-souris
- Questions diverses



Cinquième COSUI
Site Natura 2000
Grosne-Clunisois

Bilan et analyse

Année 2017



Cinquième COSUI
Site Natura 2000
Grosne-Clunisois

Sensibilisation, communication

➤ Site Internet : <http://grosne-clunisois.n2000.fr/>



Année	Nombre de sessions	Durée moyenne
2013	991	2 minutes 10
2014	919	1 minute 31
2015	938	2 minutes 21
2016	1112	1 minute 33
2017	722	2 minutes 15

- Très peu de mise à jour cette année

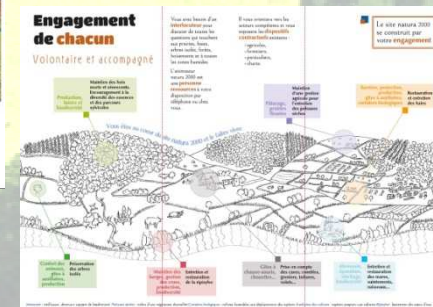
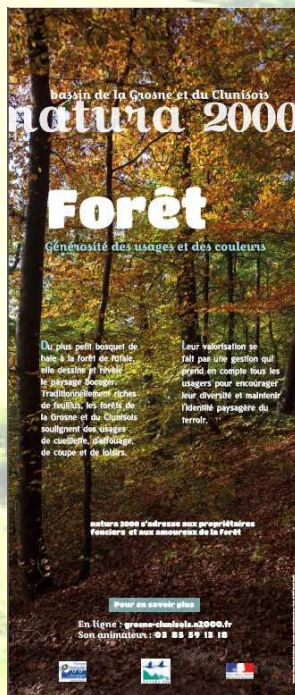


Cinquième COSUI
Site Natura 2000
Grosne-Clunisois

Sensibilisation, communication

➤ Panneaux d'exposition et plaquettes de présentation

Réalisation de 3 « kakemonos » de présentation du site, d'un « flyers » à destination du public local et d'un flyers de présentation du site.





Cinquième COSUI
Site Natura 2000
Grosne-Clunisois

Sensibilisation, communication

➤ Articles de presse

Réponses aux sollicitations : essentiellement JSL

Différents thèmes abordés : Mares, chauves souris,...

➤ Revues des collectivités locales

Très faiblement utilisées, seule la CC du Clunisois sollicite des articles





Cinquième COSUI
Site Natura 2000
Grosne-Clunisois

Sensibilisation, communication

➤ Animations et sorties

- Public spécialisé (MFR Mazille)
 - Présentation de Natura 2000
- Grand public
 - Nuit de la chouette
 - Nuit de la Chauve-souris
- Chantier Nature
 - Restauration d'une mare à Sivignon





Cinquième COSUI
Site Natura 2000
Grosne-Clunais

Veille, conseils et appui technique

➤ Les évaluation d'incidence

	2014	2015	2016	2017
Nb de dossiers	74	67	54	23
Temps passé (jours)	105	78	63	28
Arrachage haies	25	4	5	2
Retournement prairies	16	24	11	2
Curage et travaux sur cours d'eau	15	12	7	5
Drainage, captage de mouillères, assèchement ZH	7	20	12	2
Autres (dt manifestations sportives)	11	7	19	12

**Absence de demandes lors des mois de mai juin et août septembre,
Très peu de demandes de la part des agriculteurs**



Cinquième COSUI
Site Natura 2000
Grosne-Clunisois

Soutien à l'articulation de Natura 2000 avec les autres politiques publiques

- Les contrats de rivières
- GEMAPI
- La charte forestière du Clunisois
- Le territoire à énergie positive (TEPOS – TEPCV)
- Les politiques d'assainissement des eaux usées
- La valorisation du bois bocager
- Documents d'urbanisme (PLU, PLUi...)

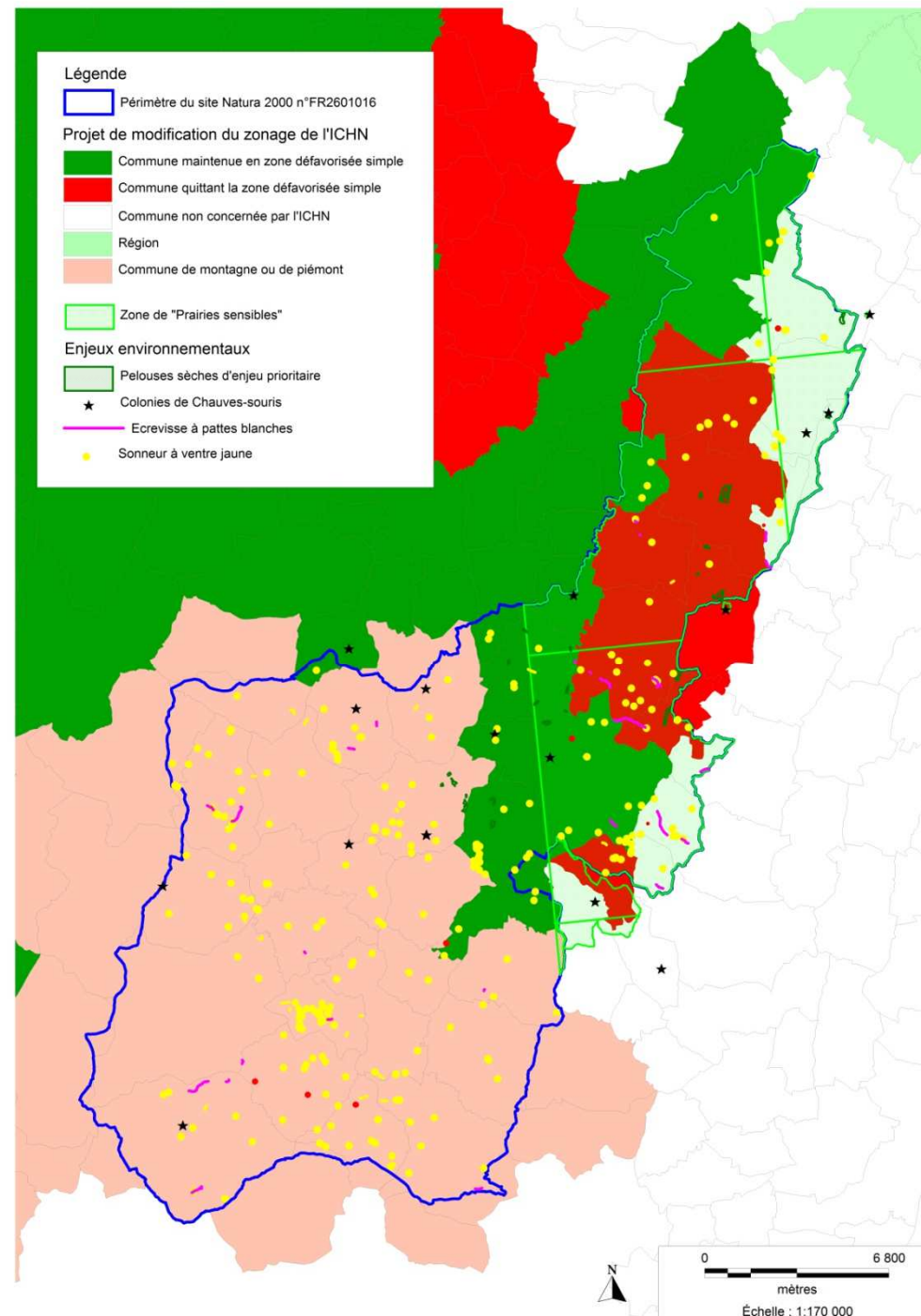


Modification du zonage ICHN

8 communes en perte d'ICHN :

Berzé-le-Châtel,
 Donzy-le-Pertuis,
 Cortambert,
 Blanot,
 Bray,
 Chissey-les-Mâcon,
 Chapaize,
 Bissy-sous-Uxelles

31 exploitations agricoles





Cinquième COSUI
Site Natura 2000
Grosne-Clunisois

Mise en œuvre et suivi des mesures de gestion

La contractualisation agricole





Cinquième COSUI
Site Natura 2000
Grosne-Clunisois

Mise en œuvre et suivi des mesures de gestion

Rappel du 2^{ème} programme : 14 MAEc

2 Mesures ponctuelles sur les mares et les arbres

3 Mesures linéaires sur les haies, les ripisylves et les
rigoles

9 Mesures surfaciques en fonction des milieux (pâturage
extensif en zones humides, retards de fauche...

Contractualisations faites en 2015 et 2016



Cinquième COSUI
Site Natura 2000
Grosne-Clunisois

Mise en œuvre et suivi des mesures de gestion

Paiements progressif à partir de novembre 2017 pour les
mesures SHP et surfaciques

Paiement 1^{er} trimestre 2018 pour les mesures ponctuelles
et linéaires

Explication par la DDT?????



Cinquième COSUI
Site Natura 2000
Grosne-Clunisois

Mise en œuvre et suivi des mesures de gestion

➤ La charte Natura 2000

- Demande d'un propriétaire forestier en cours
- Demande de 2 associations organisant des manifestations sportives en cours

➤ Les contrats forestiers

- 1 contrat « îlot de bois sénescents » en cours sur Cortambert (6,88 ha)
- 2 projets d'aménagement de passage à gué sur ruisseaux présentant des populations d'Écrevisse à pattes blanches





Cinquième COSUI
Site Natura 2000
Grosne-Clunisois

Mise en œuvre et suivi des mesures de gestion

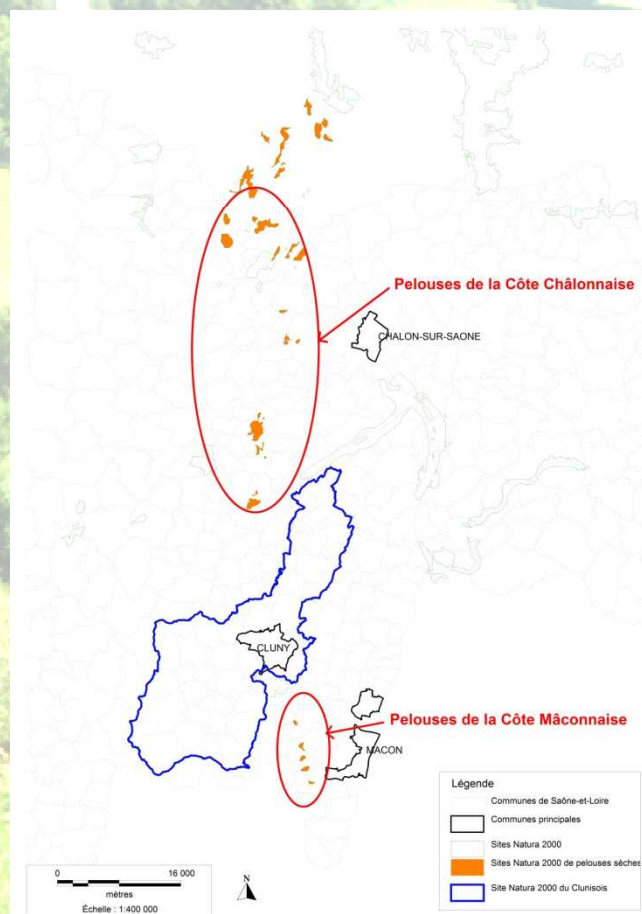
➤ Les contrats « ni agricoles ni forestiers »

- Travail sur les pelouses calcaires du site Natura 2000

- Habitats d'intérêt communautaire

- Trame jaune de pelouses sèches entre
côte mâconnaise et côte châlonnaise

- Action 15c du DOCOB de priorité 1



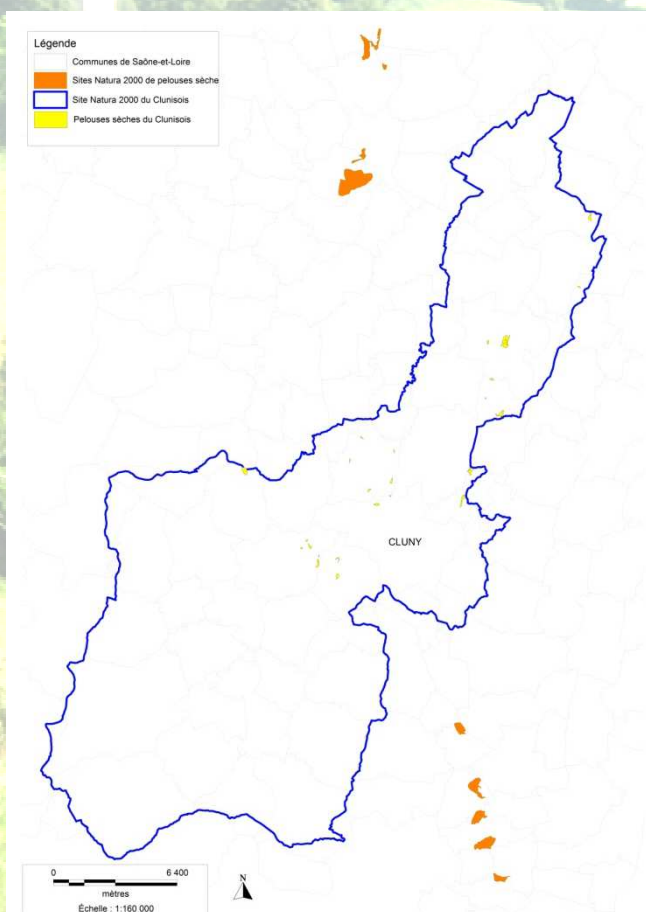


Cinquième COSUI
Site Natura 2000
Grosne-Clunais

Mise en œuvre et suivi des mesures de gestion

➤ Les contrats « ni agricoles ni forestiers »

- Travail sur les pelouses calcaires du site Natura 2000



- 20 sites identifiés
- 11 communes concernées
(Donzy-le-Pertuis, Blanot, Chissey-les-Mâcon, Martailly-les-Brancion, Etrigny, Lournand, Cluny, Jalogny, Château et La-Vineuse-sur-Frégande)
- 60 hectares de surfaces communales
- 46 propriétaires privés contactés, 14 contacts pris



Cinquième COSUI
Site Natura 2000
Grosne-Clunisois

Mise en œuvre et suivi des mesures de gestion

➤ **Les contrats « ni agricoles ni forestiers »**

- Travail sur les pelouses calcaires du site Natura 2000

- 3 entités communales partantes avec éleveur local volontaire
- Actuellement, pas de concrétisation en raison du « reste à charge » imposé aux collectivités locales.

Peut-on créer une association de gestion afin d'obtenir un financement de 100 % ?





Cinquième COSUI
Site Natura 2000
Grosne-Clunais

Évaluation et amélioration du dispositif

➤ Les inventaires écologiques :

- Chiroptères

- Recherche de nouvelles colonies dans les habitations, les églises, sous les ouvrages d'arts, ...

- Ecrevisse à pattes blanches :

Prospection de cours d'eau non inventoriés lors d'évaluation des incidences

- Sonneur à ventre jaune :

Enregistrement systématique des données relevées sur le terrain

- Autres espèces d'intérêt communautaire

Triton crêté, Agrion orné et de mercure, Lucane cerf-volant, Cuivré des marais, Cigogne noire, ...





Évaluation et amélioration du dispositif

Les études scientifiques

➤ Cartographie des zones humides

Etude réalisée sur 6 mois, de avril à septembre 2017

Présentation de Romain Berger

➤ Suivi de la colonie de chauve-souris de Brancion

Etude de terrain réalisée en juillet 2015

Présentation de loïc Robert



Cinquième COSUI
Site Natura 2000
Grosne-Clunisois

Gestion administrative et financière du site

- Animation financée à 100% par l'Etat et l'Europe via le FEADER
- Réalisation de demandes de financements avant commencement de l'opération
- Réalisation de demandes de paiements après clôture de l'opération
- 2016 : 73 975,33 €
- 2017 : **A préciser**



Cinquième COSUI
Site Natura 2000
Grosne-Clunisois

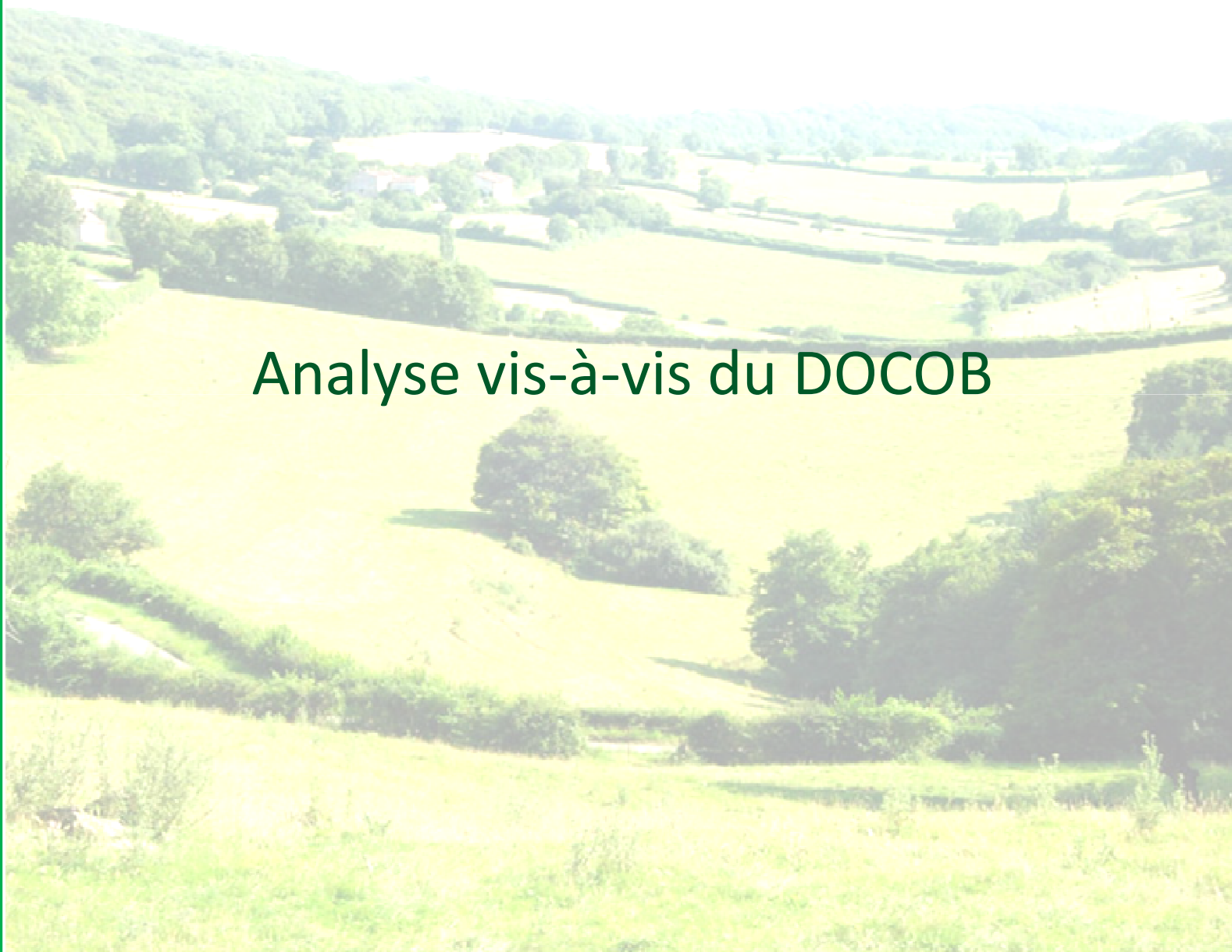
Synthèse des temps de travail par actions

Action	Temps de travail effectué
Sensibilisation, communication	77h + 266h + 161h = 504 h (72 jours)
Contractualisation	252 h (36 jours)
Veille, conseil et appui technique	609 h (87 jours)
Missions scientifiques	427h + 798h = 1225 h (175 jours)
Tâches administratives	245 h (35 jours)
Total :	1607h+798h+266h+161h = 2832 heures



Cinquième COSUI
Site Natura 2000
Grosne-Clunisois

Analyse vis-à-vis du DOCOB





Cinquième COSUI
Site Natura 2000
Grosne-Clunisois

Etat d'avancement vis-à-vis du calendrier prévisionnel

Code	Action	Calendrier prévisionnel de l'animation						Priorité
		2013	2014	2015	2016	2017	2018	
1a	Gestion des habitats de reproduction du Sonneur à ventre jaune (rigoles)	X	X	X	X			1
1b	Curage locaux des canaux et fossés dans les zones humides			X	X	X	X	2
1c	Gestion des habitats de reproduction du Sonneur à ventre jaune (mouillères)	X	X	X	X			1
2a	Gestion des mares	X	X	X	X			2
2b	Création, rétablissement ou entretien de mares ou d'étangs	X	X	X	X	X	X	2
3a	Gestion du bocage (haie - 1 côté)	X	X	X	X			1
3b	Gestion du bocage (haie - 2 côtés)	X	X	X	X			1
3c	Gestion du bocage (arbres)	X	X	X	X			2
3d	Réhabilitation ou plantation de haies, d'alignements d'arbres, d'arbres isolés, de vergers ou de bosquets	X	X	X	X	X	X	1
4a	Restauration des ripisylves et de la végétation des berges	X	X	X	X			2
4b	Gestion des ripisylves (entretien)	X	X	X	X			1
4c	Chantier d'entretien et de restauration des ripisylves, de la végétation des berges et enlèvement raisonné des embâcles	X	X	X	X	X	X	1

X : Action engagée X : Action partiellement engagée X : Action non engagée



Etat d'avancement vis-à-vis du calendrier prévisionnel

Cinquième COSUI
Site Natura 2000
Grosne-Clunais

Code	Action	Calendrier prévisionnel de l'animation						Priorité
		2013	2014	2015	2016	2017	2018	
5	Prise en charge de certains surcoûts d'investissement visant à réduire l'impact des dessertes en forêt	X	X	X	X	X	X	1
6	Dispositif favorisant le développement de bois sénescents	X	X	X	X	X	X	2
7	Travaux d'irrégularisation de peuplements forestiers selon une logique non productive			X	X	X	X	3
8	Prise en charge du surcoût lié à la mise en œuvre d'un débardage alternatif			X	X	X	X	2
9	Aménagements artificiels en faveur des espèces justifiant la désignation du site			X	X	X	X	2
10a	Lutte biologique sur maïs et colza	X	X	X	X			3
10b	Lutte biologique sur vigne	X	X	X	X			3
11a	Conservation des prairies pâturées	X	X	X	X			1
11b	Création de surfaces en herbe (faune)	X	X	X	X			3
11c	Création de surfaces en herbe (flore)	X	X	X	X			3
12a	Conservation des prairies de fauche sur sols acides	X	X	X	X			2
12b		X	X	X	X			2
13a	Conservation des prairies de fauche très courtement inondables et des prairies de fauche eutrophes	X	X	X	X			2
13b		X	X	X	X			2

X : Action engagée X : Action partiellement engagée X : Action non engagée



Cinquième COSUI
Site Natura 2000
Grosne-Clunisois

Etat d'avancement vis-à-vis du calendrier prévisionnel

Code	Action	Calendrier prévisionnel de l'animation						Priorité
		2013	2014	2015	2016	2017	2018	
14a	Conservation des prairies et pelouses calcicoles	X	X	X	X			2
14b		X	X	X	X			2
15a	Conservation des pelouses sèches	X	X	X	X			1
15b		X	X	X	X			1
15c	Restauration des pelouses sèches	X	X	X	X	X	X	1
15d	Chantier d'entretien des milieux ouverts par gyrobroyage ou débroussaillage léger	X	X	X	X	X	X	1
16a	Conservation des prairies paratourbeuses et bas marais neutro-alcalins	X	X	X	X			1
16b		X	X	X	X			1
17	Conservation des mégaphorbiaies	X	X	X	X			3
18	Chantiers d'élimination ou de limitation d'une espèce indésirable			X	X	X	X	3

X : Action engagée X : Action partiellement engagée X : Action non engagée



Cinquième COSUI
Site Natura 2000
Grosne-Clunais

Etat d'avancement vis-à-vis du calendrier prévisionnel

Code	Action	Calendrier prévisionnel de l'animation						Priorité
		2013	2014	2015	2016	2017	2018	
19	Amélioration des connaissances sur les espèces et habitats d'intérêt communautaire	X	X	X	X	X	X	1
20	Suivi sur les espèces et habitats d'intérêt communautaire	X	X	X	X	X	X	2
21	Mise en œuvre, évaluation et révision du Docob	X	X	X	X	X	X	1
22	Cohérence et prise en compte de Natura 2000 dans la définition des documents d'aménagement, projets, programmes et politiques publiques	X	X	X	X	X	X	1
23	Information et sensibilisation des différents acteurs et usagers	X	X	X	X	X	X	2

X : Action engagée X : Action partiellement engagée X : Action non engagée



Cinquième COSUI
Site Natura 2000
Grosne-Clunisois

Perspectives Année 2018



Cinquième COSUI
Site Natura 2000
Grosne-Clunisois

Sensibilisation, communication

- Refonte du site Internet : <http://grosne-clunisois.n2000.fr/>
- Réalisation d'articles destinés aux communes et groupements de communes
- Réalisation de réunions d'informations en conseils municipaux
- Réalisation d'articles de presse sur les enjeux Natura 2000



Cinquième COSUI
Site Natura 2000
Grosne-Clunisois

Sensibilisation, communication

➤ Animations et sorties

- Animations avec les structures qui en font la demande
- Organisation de réunions et sorties avec les élus communaux et la population locale
- Réalisation de chantiers nature (débroussaillage de pelouses sèches, restauration de mares,...)





Cinquième COSUI
Site Natura 2000
Grosne-Clunisois

Veille, conseils et appui technique

➤ Les évaluation d'incidence

- Information à faire avec la CA 71, SAFER
- Sensibilisation du CD 71, d' ERDF, SNCF...
- Sensibilisation des communes pour le broyage des bas-côtés, entretien des fossés et cours d'eau, travaux sur bâtiments et ouvrages pouvant abriter des chauves-souris



Cinquième COSUI
Site Natura 2000
Grosne-Clunisois

Soutien à l'articulation de Natura 2000 avec les autres politiques publiques

- Les contrats de rivières
- La charte forestière du Clunisois
- Les territoires à énergie positive (TEPOS – TEPCV)
- Les politiques d'assainissement des eaux usées
- Le plan paysage
- La valorisation du bois bocager
- Les documents d'urbanisme (PLU, PLUi...)



Cinquième COSUI
Site Natura 2000
Grosne-Clunisois

Mise en œuvre et suivi des mesures de gestion

➤ Contractualisation agricole :

- Echéance des contrats réalisés en 2013 :
proposition de PAEC 2018 afin de donner suite aux
contrats

- Mi-parcours des MAEc 2015-2020

Pistes de réflexions à mener avec les agriculteurs :

- Prophylaxie
- Ripisylves (en lien avec les contrats de rivières)



Cinquième COSUI
Site Natura 2000
Grosne-Clunais

Mise en œuvre et suivi des mesures de gestion

➤ Les contrats forestiers

- Développement de l'information (site internet, sensibilisation des acteurs forestiers)
- Réalisation des contrats prévus (passage à gué sur Cluny, busage de Cruzille, restauration de mare sur Cluny...)

➤ Les contrats « ni agricoles ni forestiers »

- Réalisation de contrats sur les pelouses sèches
- Communication sur les travaux d'aménagement de clocher, restauration de mares, plantation de haies et vergers...

➤ La charte Natura 2000 : projet de révision

- Modification des clauses notamment forestières





Mise en œuvre et suivi des mesures de gestion

➤ Réalisation d'un plan de gestion de la colonie de chauves-souris de Brancion

- Analyse de l'étude télémétrique réalisée en 2016 et mise en relation avec les données de terrain
- Proposition de mesures de gestions favorables (prairies, pâtures, boisements, haies, vergers, etc...)
- Analyse foncière et prise de contact avec les propriétaires et gestionnaires

➤ Etude des routes de vol de la colonie de chauve-souris de Cluny



Cinquième COSUI
Site Natura 2000
Grosne-Clunais

Évaluation et amélioration du dispositif

➤ Les inventaires écologiques :

- **Chiroptères**

Prospections dans les habitations, les églises, sous les ouvrages d'arts, ...

Pose d'enregistreurs d'ultrasons dans les secteurs sans données et à enjeux

- **Sonneur à ventre jaune**

Démarrage d'une réflexion sur un suivi régulier de l'espèce

- **Ecrevisse à pattes blanches**

Prospection des cours d'eau non inventoriés

- **Autres espèces d'enjeu européen**

Enregistrement de toutes données





Évaluation et amélioration du dispositif

➤ **Les suivis scientifiques :**

Habitats d'intérêts communautaires :

Réalisation d'une cartographie des prairies et pelouses sèches de la côte mâconnaise et caractérisation des habitats

- Nécessite un passage sur le terrain
(information des Mairies)

Milieus forestiers :

Cartographie des boisements anciens et évolution des massifs boisés

Colonie de chauve-souris de Cluny :

Etude des routes de vol en contexte urbain



Gestion administrative et financière du site

- **Animation financée à 100% par l'Etat et l'Europe via le FEADER**
- Réalisation de demandes de financements avant commencement de l'opération
- Réalisation de demandes de paiements après clôture de l'opération
- 2018 : demande de financement pour 86 160,96 € :
 - Prestations de service : 1 750,00 €
 - Dépenses de rémunération : 69 555,18 €
 - Frais de déplacements : 4 422,50 €
 - Coûts indirects : 10 433,28 €
- 2018 : Demande d'étude : 13 000 € environ



Cinquième COSUI
Site Natura 2000
Grosne-Clunisois

Proposition d'intégration de 3 cavités à
chauve-souris au site Natura 2000 du
Bassin de la Grosne et du Clunisois

Présentation de la DREAL



Cinquième COSUI
Site Natura 2000
Grosne-Clunisois

Merci de votre attention

Questions diverses